

Bentley CONTINENTAL GTC V8 S MULLINER CARBON
FULLOPTION!

Details



Whatsapp Mobil: +4917617777212

Preis 259.800 €
19% MwSt.

Hersteller	Bentley
Modell	Continental GTC
Leistung	404 kW / 549 PS
Leistung	549
Kilometerstand	10 km
Kraftstoff	Benzin
Anzahl Sitze	4
Anzahl Türen	2/3
Getriebe	Automatik
Erstzulassung	06/2024
Farbe	Grau
Innenbereich	Vollleder

Ausstattung

- Metallic
- Elektr. Fensterheber
- ABS
- Sitzheizung
- Regensensor
- Sportfahrwerk
- Bordcomputer
- Freisprecheinrichtung
- Lichtsensor
- Start/Stop-Automatik
- Schlüssellose Zentralverriegelung
- Alarmanlage
- Beheizbares Lenkrad
- Leichtmetallfelgen
- Elektr. Wegfahrsperre
- ESP
- Luftfederung
- Sportsitze
- Sportpaket
- Elektr. Sitzeinstellung
- Multifunktionslenkrad
- Traktionskontrolle
- Spurhalteassistent
- Totwinkel-Assistent
- Armlehne
- Berganfahrassistent
- Zentralverriegelung
- Servolenkung
- Navigationssystem
- Garantie
- Elektr. Seitenspiegel
- Bluetooth
- Head-Up Display
- Isofix
- Nichtraucher-Fahrzeug
- Notbremsassistent
- Sitzbelüftung
- Beheizbare Frontscheibe
- Elektr. Heckklappe

Kontakt

Showroom
Wasserburger Landstr. 282
81827 München

Tel.:
E-Mail: info@medusa-sportwagen.de

Bentley CONTINENTAL GTC V8 S MULLINER CARBON

FULLOPTION!

- | | | |
|---|-----------------------------|------------------------------------|
| - Lederlenkrad | - Lordosenstütze | - Massagesitze |
| - Notrufsystem | - Reifendruckkontrolle | - Schaltwippen |
| - Soundsystem | - Sprachsteuerung | - Touchscreen |
| - USB | - Verkehrszeichenerkennung | - Sommerreifen |
| - Blendfreies Fernlicht | - Abstandswarner | - Ambiente-Beleuchtung |
| - Apple CarPlay | - Android Auto | - Volldigitales Kombiinstrument |
| - Isofix Beifahrersitz | - Musikstreaming integriert | - Innenspiegel autom. abblendend |
| - Umklappbarer Beifahrersitz | - Geschwindigkeitsbegrenzer | - Fernlichtassistent |
| - Elektr. Sitzeinstellung mit Memory-Funktion | - Adaptives Fahrwerk | - Elektr. Seitenspiegel anklappbar |
| - Parksensoren vorne | - Parksensoren hinten | - Selbstlenkende Systeme |
| - 360° Kamera | - 2-Zonen-Klimaautomatik | - Abstandstempomat |
| - Radio DAB | - LED-Tagfahrlicht | - LED-Scheinwerfer |
| - adaptives Kurvenlicht | | |

Fahrzeugbeschreibung

Zum Verkauf steht ein herausragender Bentley Continental GTC S V8 Cabrio, ausgestattet mit einer Reihe von exklusiven Merkmalen, die Luxus und Leistung vereinen. Dieses Cabriolet strahlt eine einzigartige Kombination aus Eleganz, Leistung und Stil aus.

Außenfarben:

Hauptlackierung in "Thunder" (9560204)

Innen Farben:

Hauptleder in "Beluga"

Sekundäres Leder in "Cricket Ball"

Teppiche passend zum sekundären Leder

Dachhimmel in Rot

Kontrastbindung für Teppichmatten in Kontrastfarbe (Cost Option)

Emblemstitching in Kontrastfarbe

Kontrastierende Nähte

Sitzpaspelierung nicht vorhanden

Personalisierte Stickerei nicht vorhanden

Lenksäulenverkleidung und äußere Frontkonsole passend zum Haupt- bzw. sekundären Leder

Schaltknopf passend zum sekundären Leder

Bestickte Bentley Embleme

Interieurfarbaufteilung - S

Vordersitzaußenseiten in Übereinstimmung mit dem sekundären Leder

Zusätzliche Ausstattung (Cost Options):-Kontrastfarbene Bindung für Teppichmatten

Kontakt

Showroom
Wasserburger Landstr. 282
81827 München

Tel.:
E-Mail: info@medusa-sportwagen.de

Bentley CONTINENTAL GTC V8 S MULLINER CARBON

FULLOPTION!

Emblemstitching in Kontrastfarbe
Kontrastierende Nähte
Interieurfarbaufteilung - S
Illuminierte Bentley Einstiegsleisten und passende Trittbbox
Nackenwärmer
Hintere Sicherheitsgurte mit verdeckten Schnallen
Ventilierte Vordersitze mit Massagefunktion
Elektrische Einstellung der Vordersitze mit 2 Speicherpositionen
Head-Up Display
Navigationssystem - High
Night Vision
Keyless Entry mit Safe-Lock und Start/Stop-Taste
Induktive Ladestation für Smartphones
Elektronik:
Batterie ladegerät - Europäischer Adapter
Adaptive Cruise Control mit City Assist
Bentley Rotating Display
Klimaautomatik ohne FCKW
Fahrer- und Beifahrerairbags mit Deaktivierung für Beifahrerairbag
Elektrische Verstellung der vorderen Sitze
Freisprecheinrichtung für Kofferraumöffnung
Powertrain:
22-Zoll-Ten-Spoke-Sporträder - Schwarz lackiert
4.0-l-V8-Biturbo-Motor
Bentley Dynamic Ride
Vier-Rad-Antrieb
Speed-Related Variable Steering Assist
Standardbremsen mit schwarz lackierten Bremssätteln
Zusätzliche Ausstattung:-22" Sommerreifen
Fahrerassistenzsysteme
Massagesitze
Elektrische Verstellung der Vordersitze mit Memory-Funktion
Night Vision
Induktive Ladestation für Smartphones
Head-Up Display
Adaptiver Tempomat
Keyless Entry und Start/Stop-Funktion
Klimaautomatik
Navigationssystem
22-Zoll-Ten-Spoke-Sporträder in Schwarz
V8 4.0 Biturbo-Motor

Kontakt

Showroom
Wasserburger Landstr. 282
81827 München

Tel.:
E-Mail: info@medusa-sportwagen.de

Bentley CONTINENTAL GTC V8 S MULLINER CARBON

FULLOPTION!

Allradantrieb
Variable Lenkunterstützung
Standardbremsen mit schwarz lackierten Bremssätteln

Fahrzeugbilder



Kontakt

Showroom
Wasserburger Landstr. 282
81827 München

Tel.:
E-Mail: info@medusa-sportwagen.de

Bentley CONTINENTAL GTC V8 S MULLINER CARBON

FULLOPTION!



Kontakt

Showroom
Wasserburger Landstr. 282
81827 München

Tel.:
E-Mail: info@medusa-sportwagen.de

Bentley CONTINENTAL GTC V8 S MULLINER CARBON

FULLOPTION!



Kontakt

Showroom
Wasserburger Landstr. 282
81827 München

Tel.:
E-Mail: info@medusa-sportwagen.de

Bentley CONTINENTAL GTC V8 S MULLINER CARBON

FULLOPTION!



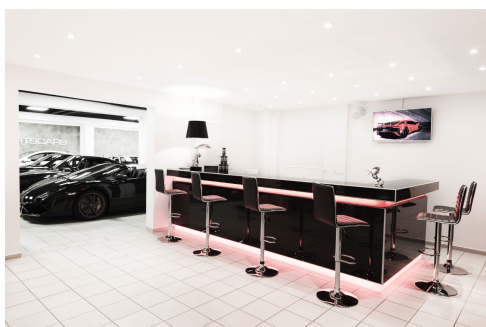
Kontakt

Showroom
Wasserburger Landstr. 282
81827 München

Tel.:
E-Mail: info@medusa-sportwagen.de

Bentley CONTINENTAL GTC V8 S MULLINER CARBON

FULLOPTION!



Kontakt

Showroom
Wasserburger Landstr. 282
81827 München

Tel.:
E-Mail: info@medusa-sportwagen.de

Bentley CONTINENTAL GTC V8 S MULLINER CARBON

FULLOPTION!

Verbrauch & Umwelt

Kraftstoffverbrauch (kombiniert): 12,5 l/100km

CO₂-Emissionen (kombiniert): 284 g/km

CO₂-Klasse: G

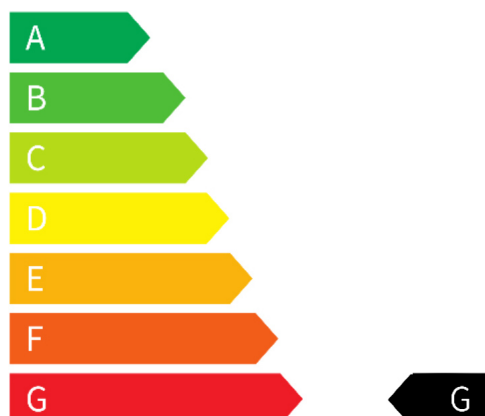
Kraftstoffverbrauch Innenstadt: 20,2 l/100km

Kraftstoffverbrauch Stadtrand: 13,0 l/100km

Kraftstoffverbrauch Landstraße: 10,7 l/100km

Kraftstoffverbrauch Autobahn: 10,9 l/100km

CO₂ - Klasse kombiniert



Kontakt

Showroom
Wasserburger Landstr. 282
81827 München

Tel.:
E-Mail: info@medusa-sportwagen.de