

## Bentley FLYING SPUR SPEED FIRST EDITION BUSINESS

4SEAT!

### Details



Whatsapp Mobil: +4917617777212

Preis

279.650 €

19% MwSt.

Hersteller	Bentley
Modell	Flying Spur
Leistung	575 kW / 782 PS
Leistung	782
Kilometerstand	0 km
Kraftstoff	Hybrid (Benzin/Elektro)
Anzahl Sitze	4
Anzahl Türen	4/5
Getriebe	Automatik
Farbe	Grau
Hersteller Farbe	Mulliner Anthracite
Innenbereich	Vollleder

### Ausstattung

- Metallic
- Zentralverriegelung
- Servolenkung
- Navigationssystem
- Luftfederung
- Panorama-Dach
- Sportfahrwerk
- Bordcomputer
- Freisprecheinrichtung
- Lichtsensor
- Start/Stop-Automatik
- Schlüssellose Zentralverriegelung
- Alarmanlage
- Schiebedach
- Elektr. Fensterheber
- ABS
- Sitzheizung
- Garantie
- Sportsitze
- Sportpaket
- Elektr. Sitzeinstellung
- Multifunktionslenkrad
- Traktionskontrolle
- Spurhalteassistent
- Totwinkel-Assistent
- Armlehne
- Leichtmetallfelgen
- Elektr. Wegfahrsperr
- ESP
- TV
- Regensensor
- Elektr. Seitenspiegel
- Bluetooth
- Head-Up Display
- Isofix
- Nichtraucher-Fahrzeug
- Notbremsassistent
- Sitzbelüftung
- Beheizbare Frontscheibe

### Kontakt

Showroom  
Wasserburger Landstr. 282  
81827 München

Tel.:  
E-Mail: [info@medusa-sportwagen.de](mailto:info@medusa-sportwagen.de)

## Bentley FLYING SPUR SPEED FIRST EDITION BUSINESS

4SEAT!

- Beheizbares Lenkrad
- Lederlenkrad
- Müdigkeitswarner
- Reifendruckkontrolle
- Soundsystem
- USB
- Blendfreies Fernlicht
- Elektr. Sitzeinstellung, hinten
- Apple CarPlay
- Isofix Beifahrersitz
- Innenspiegel autom. abblendend
- Fernlichtassistent
- Abgedunkelte Scheiben
- Parksensoren hinten
- Abstandstempomat
- LED-Scheinwerfer
- Berganfahrassistent
- Lordosenstütze
- Nachtsicht-Assistent
- Schaltwippen
- Sprachsteuerung
- Verkehrszeichenerkennung
- Scheinwerferreinigung
- Ambiente-Beleuchtung
- Android Auto
- Induktionsladen für Smartphones
- Geschwindigkeitsbegrenzer
- Elektr. Sitzeinstellung mit Memory-Funktion
- Elektr. Seitenspiegel anklappbar
- 360° Kamera
- Radio DAB
- adaptives Kurvenlicht
- Elektr. Heckklappe
- Massagesitze
- Notrufsystem
- Sitzheizung hinten
- Touchscreen
- Sommerreifen
- Abstandswarner
- WLAN / Wifi Hotspot
- Volldigitales Kombiinstrument
- Musikstreaming integriert
- Plug-in-Hybrid
- Adaptives Fahrwerk
- Parksensoren vorne
- 4-Zonen-Klimaautomatik
- LED-Tagfahrlicht
- Pannenset

## Fahrzeugbeschreibung

### **Bentley Flying Spur Speed V8 Hybrid - First Edition | Mulliner Specification**

Experience the perfect fusion of electrified performance, handcrafted luxury and exclusivity with this Bentley Flying Spur Speed V8 Hybrid - First Edition, finished in the stunning Anthracite by Mulliner and paired with an exquisitely curated interior.

#### **Key Highlights & Special Features**

**First Edition - highly exclusive specification**

**V8 Hybrid Powertrain - performance meets efficiency**

**Mulliner Anthracite Paintwork - deep, high-lustre dark grey finish**

**22" Speed Forged Alloy Wheels (Painted) - bold and athletic stance**

**Illuminated Flying B Mascot - bright polished stainless steel**

**Panoramic Glass Sunroof with twin blinds**

**Bentley Rear Entertainment System**

**Touring, Leather, Mood Lighting & Diamond Knurling Specifications**

**Air Ioniser & Fresh Air Intake System**

**Heated Windscreen & Heated Steering Wheel**

## Kontakt

Showroom  
Wasserburger Landstr. 282  
81827 München

Tel.:  
E-Mail: [info@medusa-sportwagen.de](mailto:info@medusa-sportwagen.de)

## Bentley FLYING SPUR SPEED FIRST EDITION BUSINESS

4SEAT!

### Interior - Bespoke Craftsmanship

The cabin is a masterpiece of Bentley craftsmanship, featuring a refined Colour Split in Linen and Brunel. Only hand-selected, naturally blemish-free hides are used, ensuring exceptional quality and longevity.

Main Hide: Linen

Secondary Hide: Brunel

Contrast Stitching & Seat Piping

First Edition Embroidered Emblems

4-Seat Configuration with Full-Length Centre Console

The dashboard showcases a striking dual veneer finish - Piano Linen over Grand Black, elegantly divided by a chrome inlay running across the fascia and into the doors, creating a modern yet timeless atmosphere.

### Performance & Presence

The Flying Spur Speed combines effortless power with supreme comfort. The forged 22" Speed wheels underline its dynamic character, while advanced vehicle dynamics and refined braking ensure confidence in every situation.

### A Rare Opportunity

This Bentley Flying Spur Speed V8 Hybrid First Edition represents a rare opportunity to own an exceptionally specified luxury performance saloon, blending modern hybrid technology with unmistakable Bentley elegance and exclusivity.

## Fahrzeugbilder



## Kontakt

Showroom  
Wasserburger Landstr. 282  
81827 München

Tel.:  
E-Mail: [info@medusa-sportwagen.de](mailto:info@medusa-sportwagen.de)

## Bentley FLYING SPUR SPEED FIRST EDITION BUSINESS

4SEAT!



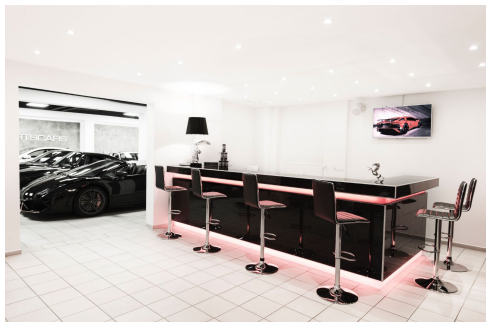
## Kontakt

Showroom  
Wasserburger Landstr. 282  
81827 München

Tel.:  
E-Mail: [info@medusa-sportwagen.de](mailto:info@medusa-sportwagen.de)

## Bentley FLYING SPUR SPEED FIRST EDITION BUSINESS

4SEAT!



## Kontakt

Showroom  
Wasserburger Landstr. 282  
81827 München

Tel.:  
E-Mail: [info@medusa-sportwagen.de](mailto:info@medusa-sportwagen.de)

## Bentley FLYING SPUR SPEED FIRST EDITION BUSINESS

4SEAT!

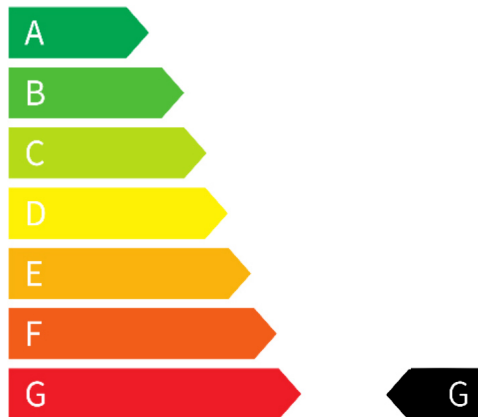
### Verbrauch & Umwelt

Kraftstoffverbrauch (gewichtet kombiniert): 4,4 l/100km  
Stromverbrauch (gewichtet kombiniert): 199,0 kWh/100km  
Kraftstoffverbrauch (kombiniert, leere Batterie): 10,7 l/100km  
CO<sub>2</sub>-Emissionen (gewichtet kombiniert): 33 g/km  
CO<sub>2</sub>-Klasse (gewichtet kombiniert): B  
CO<sub>2</sub>-Klasse (leere Batterie): G  
Reichweite elektrisch (EAER): 81 km  
Kraftstoffverbrauch Innenstadt: 15,9 l/100km  
Kraftstoffverbrauch Stadtrand: 10,2 l/100km  
Kraftstoffverbrauch Landstraße: 9,1 l/100km  
Kraftstoffverbrauch Autobahn: 10,4 l/100km

CO<sub>2</sub> - Klasse gewichtet kombiniert



CO<sub>2</sub> - Klasse bei entladener Batterie



### Kontakt

Showroom  
Wasserburger Landstr. 282  
81827 München

Tel.:  
E-Mail: [info@medusa-sportwagen.de](mailto:info@medusa-sportwagen.de)