

## BMW M5 CARBON EXT&INT CERAMIC INDIVIDUAL B&W 25

FULL

### Details



Preis

172.550 €

19% MwSt.

Hersteller	BMW
Modell	M5
Leistung	535 kW / 727 PS
Leistung	727
Kilometerstand	0 km
Kraftstoff	Hybrid (Benzin/Elektro)
Anzahl Sitze	5
Anzahl Türen	4/5
Getriebe	Automatik
Farbe	Schwarz
Hersteller Farbe	Frozen Deep Grey
Innenbereich	Vollleder

### Ausstattung

- Metallic
- Zentralverriegelung
- Servolenkung
- Navigationssystem
- Luftfederung
- Sportsitze
- Sportpaket
- Elektr. Sitzeinstellung
- Multifunktionslenkrad
- Traktionskontrolle
- Spurhalteassistent
- Totwinkel-Assistent
- Armlehne
- Allradantrieb
- Elektr. Fensterheber
- ABS
- Sitzheizung
- Garantie
- Elektr. Seitenspiegel
- Bluetooth
- Head-Up Display
- Isofix
- Nichtraucher-Fahrzeug
- Notbremsassistent
- Sitzbelüftung
- Beheizbares Lenkrad
- Leichtmetallfelgen
- Elektr. Wegfahrsperr
- ESP
- Partikelfilter
- Regensensor
- Sportfahrwerk
- Bordcomputer
- Freisprecheinrichtung
- Lichtsensor
- Start/Stopp-Automatik
- Schlüssellose Zentralverriegelung
- Alarmanlage
- Berganfahrassistent

### Kontakt

Showroom  
Wasserburger Landstr. 282  
81827 München

Tel.:  
E-Mail: [info@medusa-sportwagen.de](mailto:info@medusa-sportwagen.de)

## BMW M5 CARBON EXT&INT CERAMIC INDIVIDUAL B&W 25

### FULL

- Elektr. Heckklappe
- Massagesitze
- Reifendruckkontrolle
- Soundsystem
- USB
- Blendfreies Fernlicht
- WLAN / Wifi Hotspot
- Volldigitales Kombiinstrument
- Innenspiegel autom. abblendend
- Fernlichtassistent
- Adaptives Fahrwerk
- Parksensoren vorne
- 360° Kamera
- Radio DAB
- adaptives Kurvenlicht
- Lederlenkrad
- Müdigkeitswarner
- Schaltwippen
- Sprachsteuerung
- Verkehrszeichenerkennung
- Abstandswarner
- Apple CarPlay
- Induktionsladen für Smartphones
- Geschwindigkeitsbegrenzer
- Matt
- Abgedunkelte Scheiben
- Parksensoren hinten
- 4-Zonen-Klimaautomatik
- LED-Tagfahrlicht
- Pannenset
- Lordosenstütze
- Notrufsystem
- Sitzheizung hinten
- Touchscreen
- Sommerreifen
- Ambiente-Beleuchtung
- Android Auto
- Musikstreaming integriert
- Plug-in-Hybrid
- Elektr. Sitzeinstellung mit Memory-Funktion
- Elektr. Seitenspiegel anklappbar
- Selbstlenkende Systeme
- Abstandstempomat
- LED-Scheinwerfer

## Fahrzeugbeschreibung

**Exterieur:-** BMW Individual Frozen Deep Grey metallic

- 20"/21" M Leichtmetallräder Doppelspeiche 952 M Bicolor Schwarz / Mischbereifung

**Interieur:-** Leder Merino Schwarz/Schwarz

- M Akzent Dunkelsilber kombiniert mit 'Carbon Fibre' und Silberfäden hochglänzend

### **Pakete:**

Ultimate Package:

- M Carbon Exterieurpaket
- Driving Assistant Professional
- Aktive Sitzbelüftung vorn
- Sitzheizung vorne und hinten
- Parking Assistant Professional
- M Driver's Package
- M Carbon-Keramik-Bremse
- M Dachhimmel Alcantara anthrazit
- Travel & Comfort System
- Sonnenschutzrollos für Heckscheibe elektrisch, hintere Seitenscheiben mechanisch

**Sonderausstattungen:-** Connected Package Professional

- BMW IconicSounds Electric

## Kontakt

Showroom  
Wasserburger Landstr. 282  
81827 München

Tel.:  
E-Mail: [info@medusa-sportwagen.de](mailto:info@medusa-sportwagen.de)

## BMW M5 CARBON EXT&INT CERAMIC INDIVIDUAL B&W 25

### FULL

- BMW Live Cockpit Professional
- Lenkradheizung
- Klimaautomatik mit 4-Zonenregelung
- Ambientes Licht
- Komfortzugang
- M Leuchten Shadow Line
- M Sicherheitsgurte
- BMW Iconic Glow Exterieurpaket
- M Hochglanz Shadow Line mit erweiterten Umfängen
- Sonnenschutzverglasung

#### **Polsterungen, Sitze:**

- M Multifunktionssitze für Fahrer und Beifahrer
- Sitzverstellung, elektrisch mit Memory für Fahrersitz
- Aktive Sitzbelüftung vorn
- Sitzheizung vorne und hinten

#### **Radio, Audio, Kommunikation, Info:-** DAB-Tuner

- Personal eSIM
- Innenraumkamera
- Ablage für Wireless Charging
- Bowers & Wilkins Surround Sound System

#### **Räder, Reifen:-** Reifendruck-Kontrolle

- Reifenreparatur Set
- Radschraubensicherung

#### **Sicherheit:-** Alarmanlage

- Warndreieck und Verbandkasten
- Adaptiver LED-Scheinwerfer
- Aktiver Fußgängerschutz

#### **Sportlichkeit:-** M Drive Professional

- M Carbon-Keramik-Bremse

#### **Ladeausstattung:-** AC-Laden Plus

- Ladekabel Professional (Mode 3) für öffentliches Laden
- BMW Charging Card, Ladekabel für öffentliche Ladestationen und Tarifmodell

## Fahrzeugbilder

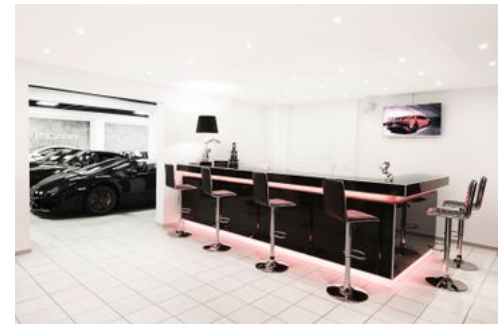
## Kontakt

Showroom  
Wasserburger Landstr. 282  
81827 München

Tel.:  
E-Mail: [info@medusa-sportwagen.de](mailto:info@medusa-sportwagen.de)

## BMW M5 CARBON EXT&INT CERAMIC INDIVIDUAL B&W 25

FULL



## Kontakt

Showroom  
Wasserburger Landstr. 282  
81827 München

Tel.:  
E-Mail: [info@medusa-sportwagen.de](mailto:info@medusa-sportwagen.de)

## BMW M5 CARBON EXT&INT CERAMIC INDIVIDUAL B&W 25

FULL



## Kontakt

Showroom  
Wasserburger Landstr. 282  
81827 München

Tel.:  
E-Mail: [info@medusa-sportwagen.de](mailto:info@medusa-sportwagen.de)

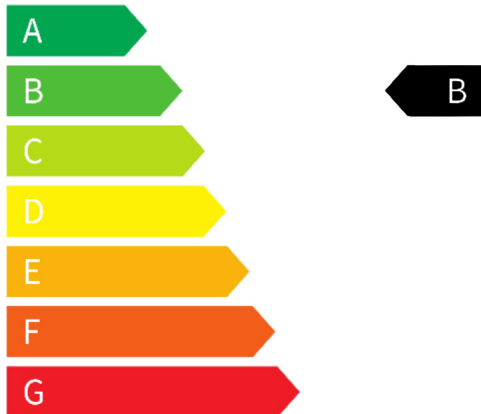
## BMW M5 CARBON EXT&INT CERAMIC INDIVIDUAL B&W 25

FULL

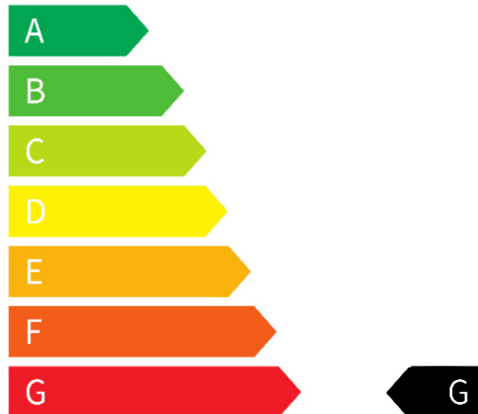
### Verbrauch & Umwelt

Kraftstoffverbrauch (gewichtet kombiniert): 10,7 l/100km  
Stromverbrauch (gewichtet kombiniert): 25,0 kWh/100km  
Kraftstoffverbrauch (kombiniert, leere Batterie): 10,2 l/100km  
CO<sub>2</sub>-Emissionen (gewichtet kombiniert): 37 g/km  
CO<sub>2</sub>-Klasse (gewichtet kombiniert): B  
CO<sub>2</sub>-Klasse (leere Batterie): G  
Reichweite elektrisch (EAER): 69 km

CO<sub>2</sub> - Klasse gewichtet kombiniert



CO<sub>2</sub> - Klasse bei entladener Batterie



### Kontakt

Showroom  
Wasserburger Landstr. 282  
81827 München

Tel.:  
E-Mail: [info@medusa-sportwagen.de](mailto:info@medusa-sportwagen.de)