

BMW M5 ULTIMATE CERAMIC CARBON-INT&EXT B&W
FULLOPT!

Details



Preis 159.800 €
19% MwSt.

Hersteller	BMW
Modell	M5
Leistung	430 kW / 585 PS
Leistung	585
Kilometerstand	100 km
Kraftstoff	Hybrid (Benzin/Elektro)
Anzahl Sitze	5
Anzahl Türen	4/5
Getriebe	Automatik
Farbe	Schwarz
Hersteller Farbe	Black Sapphire Metallic
Innenbereich	Vollleder

Ausstattung

- | | | |
|-------------------------------------|---------------------------|---------------------------|
| - Metallic | - Leichtmetallfelgen | - Zentralverriegelung |
| - Elektr. Fensterheber | - Elektr. Wegfahrsperre | - Servolenkung |
| - ABS | - ESP | - Navigationssystem |
| - Sitzheizung | - Garantie | - Regensensor |
| - Panorama-Dach | - Sportsitze | - Elektr. Seitenspiegel |
| - Sportfahrwerk | - Sportpaket | - Bluetooth |
| - Bordcomputer | - Elektr. Sitzeinstellung | - Head-Up Display |
| - Freisprecheinrichtung | - Multifunktionslenkrad | - Isofix |
| - Lichtsensor | - Traktionskontrolle | - Nichtraucher-Fahrzeug |
| - Start/Stop-Automatik | - Spurhalteassistent | - Notbremsassistent |
| - Schlüssellose Zentralverriegelung | - Totwinkel-Assistent | - Sitzbelüftung |
| - Alarmanlage | - Armlehne | - Beheizbare Frontscheibe |
| - Beheizbares Lenkrad | - Berganfahrassistent | - Elektr. Heckklappe |

Kontakt

Showroom
Wasserburger Landstr. 282
81827 München

Tel.:
E-Mail: info@medusa-sportwagen.de

BMW M5 ULTIMATE CERAMIC CARBON-INT&EXT B&W

FULLOPT!

- | | | |
|---|------------------------------------|-----------------------------|
| - Lederlenkrad | - Lordosenstütze | - Massagesitze |
| - Notrufsystem | - Reifendruckkontrolle | - Schaltwippen |
| - Sitzheizung hinten | - Soundsystem | - Sprachsteuerung |
| - Touchscreen | - USB | - Verkehrszeichenerkennung |
| - Sommerreifen | - Blendfreies Fernlicht | - Abstandswarner |
| - Ambiente-Beleuchtung | - WLAN / Wifi Hotspot | - Apple CarPlay |
| - Android Auto | - Volldigitales Kombiinstrument | - Musikstreaming integriert |
| - Innenspiegel autom. abblendend | - Geschwindigkeitsbegrenzer | - Fernlichtassistent |
| - Elektr. Sitzeinstellung mit Memory-Funktion | - Adaptives Fahrwerk | - Anhängerrangierassistent |
| - Abgedunkelte Scheiben | - Elektr. Seitenspiegel anklappbar | - Parksensoren vorne |
| - Parksensoren hinten | - Selbstlenkende Systeme | - 360° Kamera |
| - 4-Zonen-Klimaautomatik | - Abstandstempomat | - Radio DAB |
| - LED-Tagfahrlicht | - Laserlicht | - adaptives Kurvenlicht |
| - Pannenset | - Anhängerkupplung schwenkbar | |

Fahrzeugbeschreibung

Ausstattung:

Innenausstattung: Interieurleisten M Dunkel-Silber / Carbon Fibre mit Silberfäden hochglänzend, Ladekabel mit Typ 2-Stecker (Mode 2, 10 A), LM-Felgen vorn/hinten: 10,5x20 / 11x21 (Doppelspeiche 951 M, Schwarz), Schnellladevorrichtung Flexible Fast Charger (Mode 2), Sitzbezug / Polsterung: Leder Merino Silverstone / Schwarz, Ultimate-Paket

Airbag Beifahrerseite abschaltbar, Airbag Fahrer-/Beifahrerseite, Akustischer Fußgängerschutz (Außensound), Ambiente-Beleuchtung, Ausstattungs-Paket: Connected Professional, Außenausstattung: Shadow-Line Hochglanz, Außenausstattung: Shadow-Line Hochglanz (erweiterter Umfang), BMW IconicSounds Electric (Soundgenerator), BMW Live Cockpit Professional, Dachhimmel Anthrazit (BMW Individual), Diebstahlsicherung für Räder (Felgenschlösser), Exterieurumfänge Iconic Glow, Fahrassistenz-System: Active Guard (Bremsassistent), Fahrassistenz-System: Aufmerksamkeits-Assistent, Fahrwerksdämpfung elektronisch geregelt (EDC / VDC), Fußmatten Velours, Getriebe Automatik - mit Steptronic und Drivelogic (8-Stufen), Heckklappenbetätigung automatisch, Hybrid 535 kW (Motor 4,4 Ltr. V8 - 430 kW), Induktionsladeschale für Smartphone (Wireless Charging), Innenausstattung: Interieurleisten M Dunkel-Silber / Aluminium Rhombicle, Innenraumkamera, Karosserie: 4-türig, Klimaautomatik 4-Zonen mit autom. Umluft-Control, Knieairbag Fahrerseite, Kopf-Airbag-System hinten, Kopf-Airbag-System vorn, Ladekabel (5,0 m) mit Typ 2-Stecker (Mode 3, 22 kW), Ladekabel Wechselstrom / Gleichstrom (20 A / 230 V), Lendenwirbelstütze Sitz vorn links und rechts, Lenkrad heizbar, LM-Felgen, M Drive Professional (Fahrprofilwahl), M Multifunktionssitze vorn, Metallic-Lackierung Carbon-Schwarz, Panoramadach (Glas), Personalisierungssystem (BMW ID), Personalisierungssystem (BMW iDrive), Personalisierungssystem

Kontakt

Showroom
Wasserburger Landstr. 282
81827 München

Tel.:
E-Mail: info@medusa-sportwagen.de

BMW M5 ULTIMATE CERAMIC CARBON-INT&EXT B&W

FULLOPT!

(Personal eSIM), Radioempfang digital (DAB+), Reifen-Reparaturset (Mobility-Pack), Reifendruck-Kontrollsystem, Schadstoffarm nach Abgasnorm Euro 6e, Scheinwerfer BMW Individual Shadow-Line, Seitenairbag vorn, Service-System: ConnectedDrive Services, Service-System: Gesetzlicher Notruf, Service-System: Intelligenter Notruf inkl. TeleServices, Sicherheitsgurte M, Sitzbezug / Polsterung: Leder Merino Schwarz, Sitze vorn elektr. verstellbar (mit Memory), Sitzheizung vorn, Sonnenschutzverglasung (hinten abgedunkelt), Sound-System Bowers & Wilkins, Sportdifferential, Steckdose (12V-Anschluß) in Mittelkonsole und Koffer-/Laderaum (4-fach), Steckdose (12V-Anschluß) zusätzlich, Vorbereitung Driving Assistant Plus, Warndreieck

Fahrzeugbilder



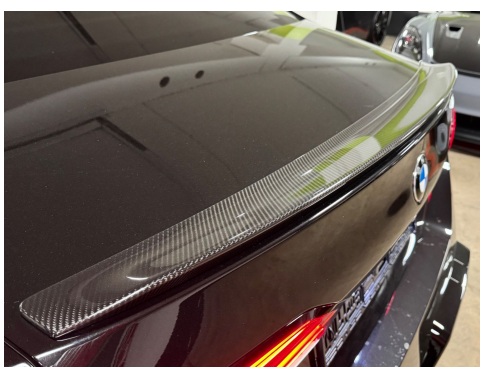
Kontakt

Showroom
Wasserburger Landstr. 282
81827 München

Tel.:
E-Mail: info@medusa-sportwagen.de

BMW M5 ULTIMATE CERAMIC CARBON-INT&EXT B&W

FULLOPT!



Kontakt

Showroom
Wasserburger Landstr. 282
81827 München

Tel.:
E-Mail: info@medusa-sportwagen.de

BMW M5 ULTIMATE CERAMIC CARBON-INT&EXT B&W

FULLOPT!



Kontakt

Showroom
Wasserburger Landstr. 282
81827 München

Tel.:
E-Mail: info@medusa-sportwagen.de

BMW M5 ULTIMATE CERAMIC CARBON-INT&EXT B&W

FULLOPT!



Kontakt

Showroom
Wasserburger Landstr. 282
81827 München

Tel.:
E-Mail: info@medusa-sportwagen.de

BMW M5 ULTIMATE CERAMIC CARBON-INT&EXT B&W

FULLOPT!



Kontakt

Showroom
Wasserburger Landstr. 282
81827 München

Tel.:
E-Mail: info@medusa-sportwagen.de

BMW M5 ULTIMATE CERAMIC CARBON-INT&EXT B&W

FULLOPT!



Kontakt

Showroom
Wasserburger Landstr. 282
81827 München

Tel.:
E-Mail: info@medusa-sportwagen.de

BMW M5 ULTIMATE CERAMIC CARBON-INT&EXT B&W FULLOPT!

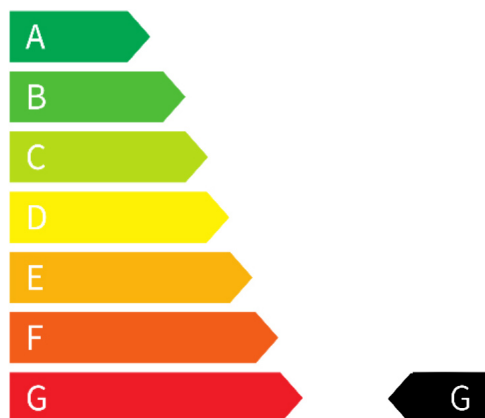
Verbrauch & Umwelt

Kraftstoffverbrauch (kombiniert): 10,2 l/100km

CO₂-Emissionen (kombiniert): 37 g/km

CO₂-Klasse: G

CO₂ - Klasse gewichtet kombiniert



Kontakt

Showroom
Wasserburger Landstr. 282
81827 München

Tel.:
E-Mail: info@medusa-sportwagen.de