

Ferrari 296 GTB RED CARBON LIFT PASSENGERDISPLAY

READY !

Details



Preis

289.800 €

19% MwSt.

| | |
|----------------|-------------------------|
| Hersteller | Ferrari |
| Modell | 296 GTB |
| Leistung | 610 kW / 829 PS |
| Leistung | 829 |
| Kilometerstand | 10 km |
| Kraftstoff | Hybrid (Benzin/Elektro) |
| Anzahl Sitze | 2 |
| Anzahl Türen | 2/3 |
| Getriebe | Automatik |
| Erstzulassung | 06/2024 |
| Farbe | Rot |
| Innenbereich | Vollleder |

Ausstattung

- Leichtmetallfelgen
- Elektr. Wegfahrsperr
- ESP
- Luftfederung
- Sportsitze
- Sportpaket
- Elektr. Sitzeinstellung
- Multifunktionslenkrad
- Nichtraucher-Fahrzeug
- Alarmanlage
- Notrufsystem
- Soundsystem
- Sommerreifen
- Zentralverriegelung
- Servolenkung
- Navigationssystem
- Garantie
- Elektr. Seitenspiegel
- Bluetooth
- Head-Up Display
- Lichtsensor
- Start/Stop-Automatik
- Berganfahrassistent
- Reifendruckkontrolle
- Sprachsteuerung
- Blendfreies Fernlicht
- Elektr. Fensterheber
- ABS
- Partikelfilter
- Regensensor
- Sportfahrwerk
- Bordcomputer
- Freisprecheinrichtung
- Traktionskontrolle
- Schlüssellose Zentralverriegelung
- Lederlenkrad
- Schaltwippen
- USB
- Ambiente-Beleuchtung

Kontakt

Showroom
Wasserburger Landstr. 282
81827 München

Tel.:
E-Mail: info@medusa-sportwagen.de

Ferrari 296 GTB RED CARBON LIFT PASSENGERDISPLAY

READY !

- Apple CarPlay
- Musikstreaming integriert
- Plug-in-Hybrid
- Parksensoren vorne
- 2-Zonen-Klimaautomatik
- LED-Tagfahrlicht
- Pannenset
- Android Auto
- Innenspiegel autom. abblendend
- Fernlichtassistent
- Parksensoren hinten
- Tempomat
- LED-Scheinwerfer
- Volldigitales Kombiinstrument
- Geschwindigkeitsbegrenzer
- Elektr. Seitenspiegel anklappbar
- Kamera
- Radio DAB
- Kurvenlicht

Fahrzeugbeschreibung

Konfiguration:

EXTERIOR: ROSSO CORSA DS 322

INTERIOR: NERO 8500

MATS: NERO 152

Ausstattung:

ACPL APPLE CARPLAY

AFS1 ADAPTIVE FRONTLIGHT SYSTEM

CALY YELLOW BRAKE CALLIPERS

CFKY CARBON FIBRE VEHICLE KEY

CFWC CARBON FIBRE WHEEL CUPS

CLDT COLOURED INNER DETAILS EXTRARANGE

CLDX CLDT IN EXTRARANGE LEATHER GIALLO 113266 LEATHER

DATR DASH INSERTS IN CARBON FIBRE

ELEV SUSPENSION LIFTER

EMPH CAVALLINO STITCHED ON HEADREST THREAD IN GIALLO 0113

HWCO MYFERRARI CONNECT READINESS HW

LEDS CARB. FIB. STEERING WHEEL + LEDS

LOGO & SCUDERIA FERRARI & SHIELDS

PAC1 PARKING CAMERA

PAR2 FRONT AND REAR PARKING SENSORS

PIP7 LEATHER PASSENGER COMPARTMENT INSERTS IN NERO 8500

RSCH CARBON FIBRE RACING SEATS RACING SEATS, SIZE XL

RSES RACING SEAT LIFTER

SPEC SPECIAL EQUIPMENT

STC2 COLOURED SPECIAL STITCHING O.R. GIALLO 0113

WIRE WIRELESS SMARTPHONE CHARGER

Kontakt

Showroom
Wasserburger Landstr. 282
81827 München

Tel.:
E-Mail: info@medusa-sportwagen.de

Ferrari 296 GTB RED CARBON LIFT PASSENGERDISPLAY

READY !

Fahrzeugbilder



Kontakt

Showroom
Wasserburger Landstr. 282
81827 München

Tel.:
E-Mail: info@medusa-sportwagen.de

Ferrari 296 GTB RED CARBON LIFT PASSENGERDISPLAY

READY !



Kontakt

Showroom
Wasserburger Landstr. 282
81827 München

Tel.:
E-Mail: info@medusa-sportwagen.de

Ferrari 296 GTB RED CARBON LIFT PASSENGERDISPLAY

READY !



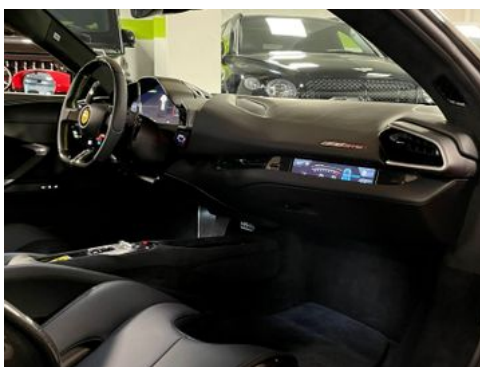
Kontakt

Showroom
Wasserburger Landstr. 282
81827 München

Tel.:
E-Mail: info@medusa-sportwagen.de

Ferrari 296 GTB RED CARBON LIFT PASSENGERDISPLAY

READY !



Kontakt

Showroom
Wasserburger Landstr. 282
81827 München

Tel.:
E-Mail: info@medusa-sportwagen.de

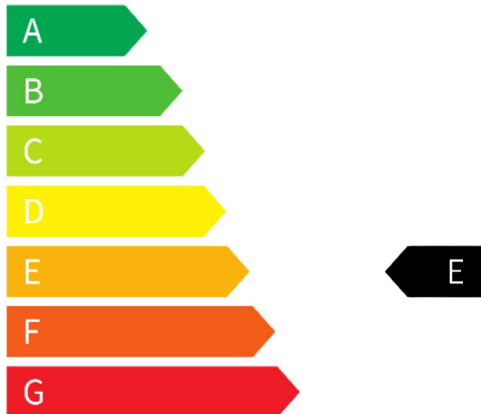
Ferrari 296 GTB RED CARBON LIFT PASSENGERDISPLAY

READY !

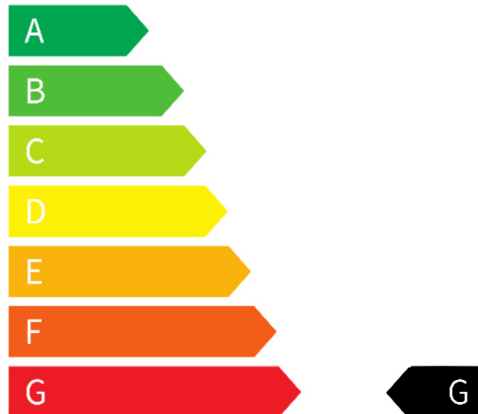
Verbrauch & Umwelt

Kraftstoffverbrauch (gewichtet kombiniert): 6,4 l/100km
Stromverbrauch (gewichtet kombiniert): 14,0 kWh/100km
Kraftstoffverbrauch (kombiniert, leere Batterie): 10,8 l/100km
CO₂-Emissionen (gewichtet kombiniert): 149 g/km
CO₂-Klasse (gewichtet kombiniert): E
CO₂-Klasse (leere Batterie): G
Reichweite elektrisch (EAER): 20 km

CO₂ - Klasse gewichtet kombiniert



CO₂ - Klasse bei entladener Batterie



Kontakt

Showroom
Wasserburger Landstr. 282
81827 München

Tel.:
E-Mail: info@medusa-sportwagen.de