

Land Rover RR SPORT D300 DYNAMIC SE BLACKPACK PANO

NEWCAR!

Details



Preis

119.800 €

19% MwSt.

Hersteller	Land Rover
Modell	Range Rover Sport
Leistung	221 kW / 300 PS
Leistung	300
Kilometerstand	10 km
Kraftstoff	Diesel
Anzahl Sitze	5
Anzahl Türen	4/5
Getriebe	Automatik
Erstzulassung	06/2024
Farbe	Rot
Hersteller Farbe	Firenze Red
Innenbereich	Vollleder

Ausstattung

- Metallic
- Leichtmetallfelgen
- Elektr. Wegfahrsperr
- ESP
- Partikelfilter
- Regensensor
- Elektr. Seitenspiegel
- Bluetooth
- Head-Up Display
- Skisack
- Traktionskontrolle
- Allradantrieb
- Zentralverriegelung
- Servolenkung
- Navigationssystem
- Luftfederung
- Panorama-Dach
- Sportfahrwerk
- Bordcomputer
- Freisprecheinrichtung
- Isofix
- Nichtraucher-Fahrzeug
- Schiebedach
- Elektr. Fensterheber
- ABS
- Sitzheizung
- Garantie
- Sportsitze
- Sportpaket
- Elektr. Sitzeinstellung
- Multifunktionslenkrad
- Lichtsensor
- Start/Stop-Automatik

Kontakt

Showroom
Wasserburger Landstr. 282
81827 München

Tel.:
E-Mail: info@medusa-sportwagen.de

Land Rover RR SPORT D300 DYNAMIC SE BLACKPACK PANO

NEWCAR!

- Spurhalteassistent
- Totwinkel-Assistent
- Armlehne
- Elektr. Heckklappe
- Müdigkeitswarner
- Schaltwippen
- Touchscreen
- Sommerreifen
- Abstandswarner
- WLAN / Wifi Hotspot
- Volldigitales Kombiinstrument
- Musikstreaming integriert
- Fernlichtassistent
- Abgedunkelte Scheiben
- Parksensoren hinten
- Abstandstempomat
- LED-Scheinwerfer
- Notbremsassistent
- Sitzbelüftung
- Beheizbares Lenkrad
- Lederlenkrad
- Notrufsystem
- Soundsystem
- USB
- Blendfreies Fernlicht
- Elektr. Sitzeinstellung, hinten
- Apple CarPlay
- Isofix Beifahrersitz
- Innenspiegel autom. abblendend
- Elektr. Sitzeinstellung mit Memory-Funktion
- Elektr. Seitenspiegel anklappbar
- 360° Kamera
- Radio DAB
- adaptives Kurvenlicht
- Schlüssellose Zentralverriegelung
- Alarmanlage
- Berganfahrassistent
- Lordosenstütze
- Reifendruckkontrolle
- Sprachsteuerung
- Verkehrszeichenerkennung
- Scheinwerferreinigung
- Ambiente-Beleuchtung
- Android Auto
- Induktionsladen für Smartphones
- Geschwindigkeitsbegrenzer
- Adaptives Fahrwerk
- Parksensoren vorne
- 4-Zonen-Klimaautomatik
- LED-Tagfahrlicht
- Pannenkitt

Fahrzeugbeschreibung

AUßENMERKMALE:

Außenfarbe: Firenze Red

Felgen: SV Bespoke, 22", Satin Black, Kontrastlackierung in Gloss Black (Style 5131)

Bremssättel: Rot lackiert

Ersatzräder: Reifenreparatursystem

Dachfarbe: Kontrastlackierung in Schwarz

Dachoptionen: Panoramaschiebedach

Scheinwerferoptionen: Pixel-LED-Scheinwerfer mit LED-Signatur, Nebelscheinwerfer

Glas: Dunkel getönte Seitenscheiben vorne und hinten aus gehärtetem Glas

Außen: Black Pack (Details siehe unten)

Black Pack (Außendetails):

Kühlergrill in glänzend Schwarz

Kühlergrilleinfassung in Narvik Black

Stoßfängerlufteinlass-Emblem in Narvik Black

Range Rover Schriftzug in Narvik Black

Kontakt

Showroom
Wasserburger Landstr. 282
81827 München

Tel.:
E-Mail: info@medusa-sportwagen.de

Land Rover RR SPORT D300 DYNAMIC SE BLACKPACK PANO

NEWCAR!

Luftinlass in der Motorhaube in glänzend Schwarz

Emblem am seitlichen Luftinlass in Narvik Black

Heckschürze in Narvik Black

INNENAUSSTATTUNG:

Materialien: Sitze in Windsor-Leder

Farbkombinationen: Perforiertes Windsor-Leder in Ebony mit Interieur in Ebony

Sitzvarianten: Vordersitze 20-fach verstellbar, beheiz- und kühlbar, mit Memory-Funktion; Rücksitze beheizbar mit verstellbarer Rückenlehne

Sitz-Upgrade: Erweitertes Leder-Paket 1

Dachhimmel: Ebony

Dekorelemente: Fine Brushed Aluminium

Lenkrad: Multifunktions-Lederlenkrad mit Einfassung in Moonlight

Audio: Meridian? Soundsystem

Die Kombination aus Firenze Red als Außenfarbe, den Satin Black SV Bespoke 22-Zoll-Felgen, roten Bremsätteln und dem Black Pack verleiht dem Range Rover Sport D300 Dynamic SE eine elegante und sportliche Optik. Im Innenraum bietet das Fahrzeug hochwertiges Windsor-Leder, vielfältige Verstellmöglichkeiten für die Vorder- und Rücksitze sowie hochwertige Dekorelemente und ein hochmodernes Audiosystem für maximalen Komfort und Luxus. Bitte beachten Sie, dass die Ausstattungsmerkmale je nach Herstellungsjahr und Region variieren können.

Fahrzeugbilder



Kontakt

Showroom
Wasserburger Landstr. 282
81827 München

Tel.:
E-Mail: info@medusa-sportwagen.de

Land Rover RR SPORT D300 DYNAMIC SE BLACKPACK PANO

NEWCAR!



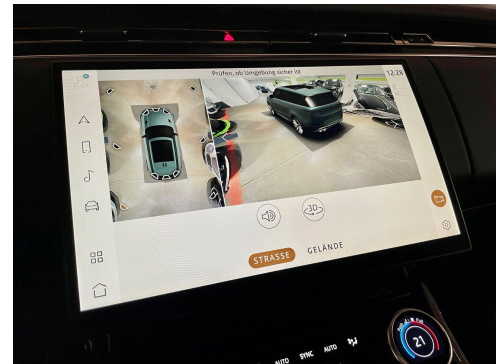
Kontakt

Showroom
Wasserburger Landstr. 282
81827 München

Tel.:
E-Mail: info@medusa-sportwagen.de

Land Rover RR SPORT D300 DYNAMIC SE BLACKPACK PANO

NEWCAR!



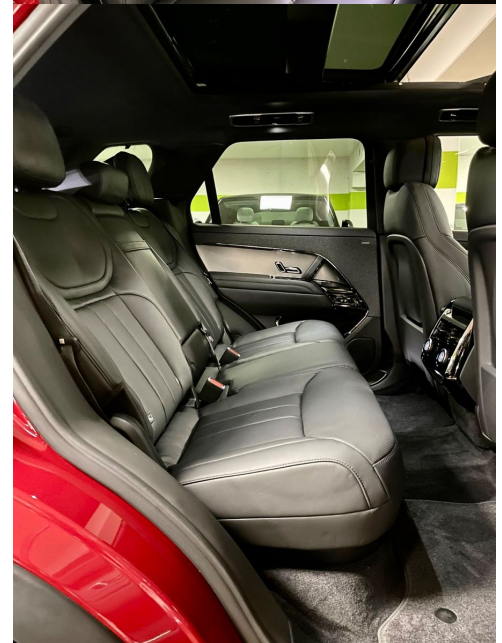
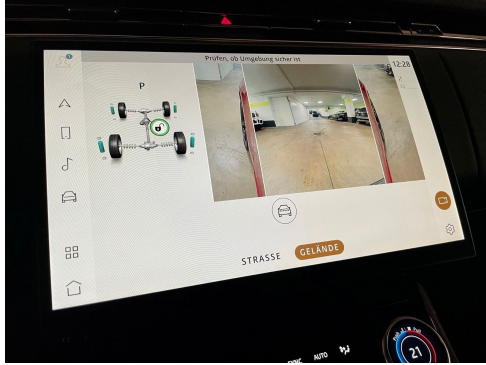
Kontakt

Showroom
Wasserburger Landstr. 282
81827 München

Tel.:
E-Mail: info@medusa-sportwagen.de

Land Rover RR SPORT D300 DYNAMIC SE BLACKPACK PANO

NEWCAR!



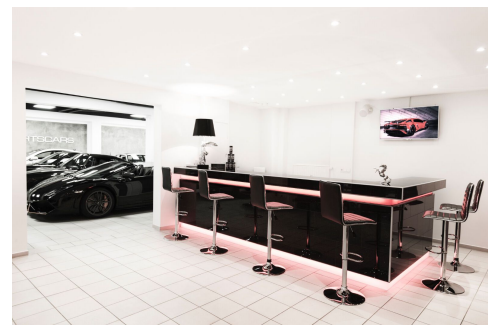
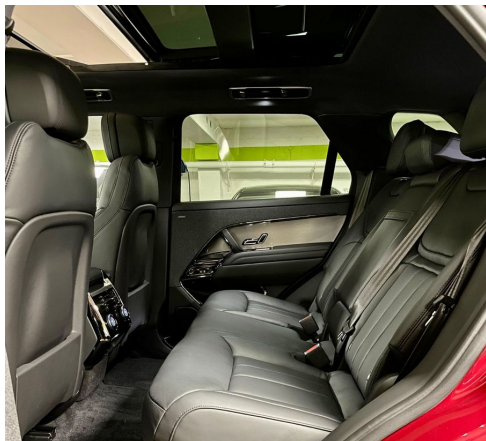
Kontakt

Showroom
Wasserburger Landstr. 282
81827 München

Tel.:
E-Mail: info@medusa-sportwagen.de

Land Rover RR SPORT D300 DYNAMIC SE BLACKPACK PANO

NEWCAR!



Kontakt

Showroom
Wasserburger Landstr. 282
81827 München

Tel.:
E-Mail: info@medusa-sportwagen.de

Land Rover RR SPORT D300 DYNAMIC SE BLACKPACK PANO

NEWCAR!

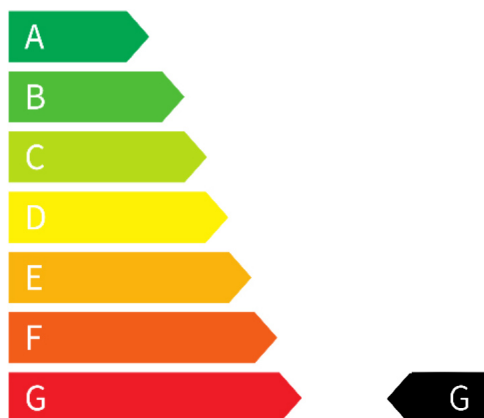
Verbrauch & Umwelt

Kraftstoffverbrauch (kombiniert): 8,1 l/100km

CO2-Emissionen (kombiniert): 197 g/km

CO2-Klasse: G

CO2 - Klasse kombiniert



Kontakt

Showroom
Wasserburger Landstr. 282
81827 München

Tel.:
E-Mail: info@medusa-sportwagen.de