

## Land Rover RR SPORT D300 DYNAMIC SE BLACKPACK PANO

PROD22!

### Details



Preis

107.500 €

19% MwSt.

Hersteller	Land Rover
Modell	Range Rover Sport
Leistung	221 kW / 300 PS
Leistung	300
Kilometerstand	10 km
Kraftstoff	Diesel
Anzahl Sitze	5
Anzahl Türen	4/5
Getriebe	Automatik
Erstzulassung	06/2024
Farbe	Rot
Hersteller Farbe	Firenze Red
Innenbereich	Vollleder

### Ausstattung

- Metallic
- Zentralverriegelung
- Servolenkung
- Navigationssystem
- Luftfederung
- Panorama-Dach
- Sportfahrwerk
- Bordcomputer
- Freisprecheinrichtung
- Isofix
- Nichtraucher-Fahrzeug
- Schiebedach
- Elektr. Fensterheber
- ABS
- Sitzheizung
- Garantie
- Sportsitze
- Sportpaket
- Elektr. Sitzeinstellung
- Multifunktionslenkrad
- Lichtsensor
- Start/Stop-Automatik
- Leichtmetallfelgen
- Elektr. Wegfahrsperr
- ESP
- Partikelfilter
- Regensensor
- Elektr. Seitenspiegel
- Bluetooth
- Head-Up Display
- Skisack
- Traktionskontrolle
- Spurhalteassistent

### Kontakt

Showroom  
Wasserburger Landstr. 282  
81827 München

Tel.:  
E-Mail: [info@medusa-sportwagen.de](mailto:info@medusa-sportwagen.de)

## Land Rover RR SPORT D300 DYNAMIC SE BLACKPACK PANO

### PROD22!

- Notbremsassistent
- Sitzbelüftung
- Beheizbares Lenkrad
- Lederlenkrad
- Notrufsystem
- Soundsystem
- USB
- Blendfreies Fernlicht
- Elektr. Sitzeinstellung, hinten
- Apple CarPlay
- Isofix Beifahrersitz
- Innenspiegel autom. abblendend
- Elektr. Sitzeinstellung mit Memory-Funktion
- Elektr. Seitenspiegel anklappbar
- 360° Kamera
- Radio DAB
- adaptives Kurvenlicht
- Schlüssellose Zentralverriegelung
- Alarmanlage
- Berganfahrassistent
- Lordosenstütze
- Reifendruckkontrolle
- Sprachsteuerung
- Verkehrszeichenerkennung
- Scheinwerferreinigung
- Ambiente-Beleuchtung
- Android Auto
- Induktionsladen für Smartphones
- Geschwindigkeitsbegrenzer
- Adaptives Fahrwerk
- Parksensoren vorne
- 4-Zonen-Klimaautomatik
- LED-Tagfahrlicht
- Pannenset
- Totwinkel-Assistent
- Armlehne
- Elektr. Heckklappe
- Müdigkeitswarner
- Schaltwippen
- Touchscreen
- Sommerreifen
- Abstandswarner
- WLAN / Wifi Hotspot
- Volldigitales Kombiinstrument
- Musikstreaming integriert
- Fernlichtassistent
- Abgedunkelte Scheiben
- Parksensoren hinten
- Abstandstempomat
- LED-Scheinwerfer

## Fahrzeugbeschreibung

### AUßENMERKMALE:

**Außenfarbe:** Firenze Red

**Felgen:** SV Bespoke, 22", Satin Black, Kontrastlackierung in Gloss Black (Style 5131)

**Bremssättel:** Rot lackiert

**Ersatzräder:** Reifenreparatursystem

**Dachfarbe:** Kontrastlackierung in Schwarz

**Dachoptionen:** Panoramaschiebedach

**Scheinwerferoptionen:** Pixel-LED-Scheinwerfer mit LED-Signatur, Nebelscheinwerfer

**Glas:** Dunkel getönte Seitenscheiben vorne und hinten aus gehärtetem Glas

**Außen:** Black Pack (Details siehe unten)

**Black Pack (Außendetails):**

**Kühlergrill** in glänzend Schwarz

**Kühlergrilleinfassung** in Narvik Black

**Stoßfängerlufteinlass-Emblem** in Narvik Black

**Range Rover Schriftzug** in Narvik Black

**Lufteinlass in der Motorhaube** in glänzend Schwarz

## Kontakt

Showroom  
Wasserburger Landstr. 282  
81827 München

Tel.:  
E-Mail: [info@medusa-sportwagen.de](mailto:info@medusa-sportwagen.de)

## Land Rover RR SPORT D300 DYNAMIC SE BLACKPACK PANO

**PROD22!**

**Emblem am seitlichen Lufteinlass in Narvik Black**

**Heckschürze in Narvik Black**

**INNENAUSSTATTUNG:**

**Materialien: Sitze in Windsor-Leder**

**Farbkombinationen: Perforiertes Windsor-Leder in Ebony mit Interieur in Ebony**

**Sitzvarianten: Vordersitze 20-fach verstellbar, beheiz- und kühlbar, mit Memory-Funktion; Rücksitze beheizbar mit verstellbarer Rückenlehne**

**Sitz-Upgrade: Erweitertes Leder-Paket 1**

**Dachhimmel: Ebony**

**Dekorelemente: Fine Brushed Aluminium**

**Lenkrad: Multifunktions-Lederlenkrad mit Einfassung in Moonlight**

**Audio: Meridian? Soundsystem**

Die Kombination aus Firenze Red als Außenfarbe, den Satin Black SV Bespoke 22-Zoll-Felgen, roten Bremssätteln und dem Black Pack verleiht dem Range Rover Sport D300 Dynamic SE eine elegante und sportliche Optik. Im Innenraum bietet das Fahrzeug hochwertiges Windsor-Leder, vielfältige Verstellmöglichkeiten für die Vorder- und Rücksitze sowie hochwertige Dekorelemente und ein hochmodernes Audiosystem für maximalen Komfort und Luxus. Bitte beachten Sie, dass die Ausstattungsmerkmale je nach Herstellungsjahr und Region variieren können.

## Fahrzeugbilder



## Kontakt

Showroom  
Wasserburger Landstr. 282  
81827 München

Tel.:  
E-Mail: [info@medusa-sportwagen.de](mailto:info@medusa-sportwagen.de)

## Land Rover RR SPORT D300 DYNAMIC SE BLACKPACK PANO

PROD22!



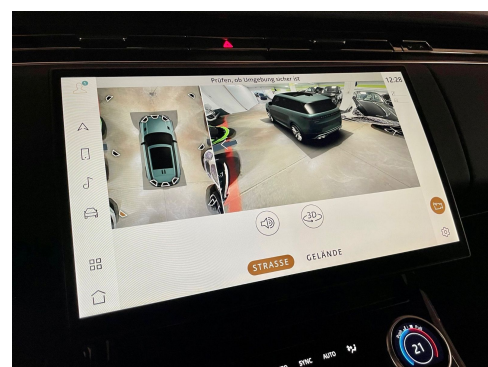
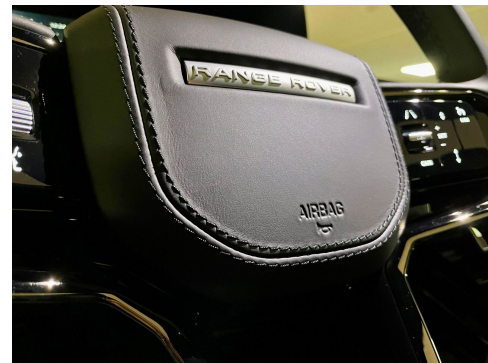
## Kontakt

Showroom  
Wasserburger Landstr. 282  
81827 München

Tel.:  
E-Mail: [info@medusa-sportwagen.de](mailto:info@medusa-sportwagen.de)

# Land Rover RR SPORT D300 DYNAMIC SE BLACKPACK PANO

PROD22!



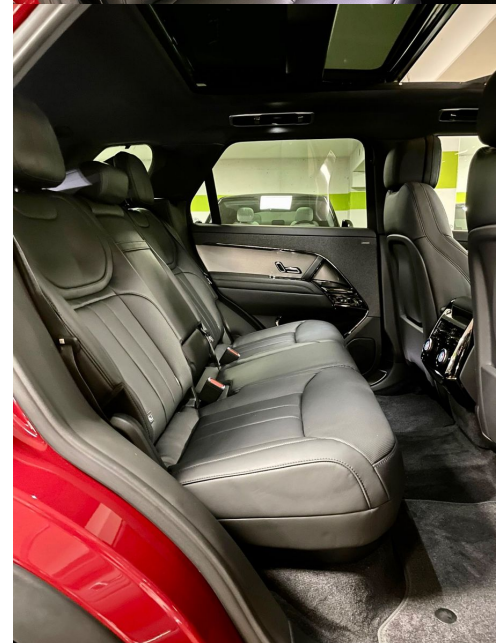
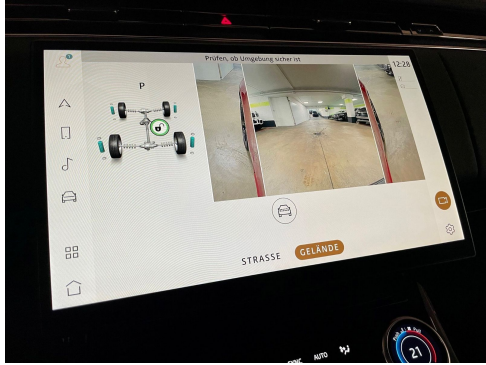
## Kontakt

Showroom  
Wasserburger Landstr. 282  
81827 München

Tel.:  
E-Mail: [info@medusa-sportwagen.de](mailto:info@medusa-sportwagen.de)

Land Rover RR SPORT D300 DYNAMIC SE BLACKPACK PANO

PROD22!



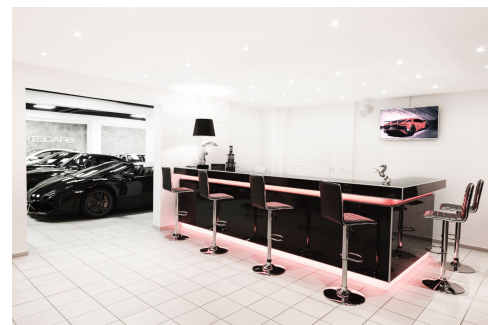
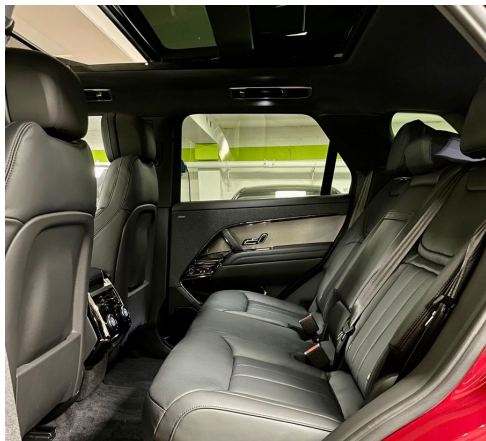
## Kontakt

Showroom  
Wasserburger Landstr. 282  
81827 München

Tel.:  
E-Mail: [info@medusa-sportwagen.de](mailto:info@medusa-sportwagen.de)

Land Rover RR SPORT D300 DYNAMIC SE BLACKPACK PANO

PROD22!



## Kontakt

Showroom  
Wasserburger Landstr. 282  
81827 München

Tel.:  
E-Mail: [info@medusa-sportwagen.de](mailto:info@medusa-sportwagen.de)

## Land Rover RR SPORT D300 DYNAMIC SE BLACKPACK PANO

PROD22!

### Verbrauch & Umwelt

Kraftstoffverbrauch (kombiniert): 8,1 l/100km

CO2-Emissionen (kombiniert): 197 g/km

CO2-Klasse: G

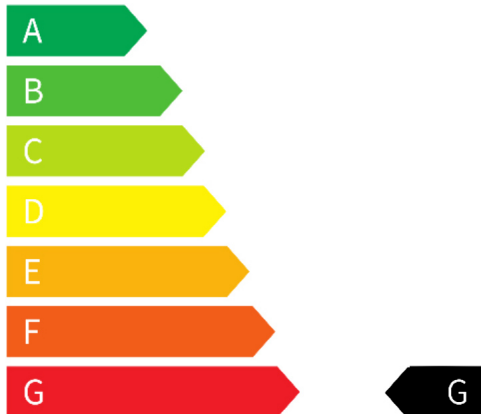
Kraftstoffverbrauch Innenstadt: 11,3 l/100km

Kraftstoffverbrauch Stadtrand: 7,8 l/100km

Kraftstoffverbrauch Landstraße: 6,1 l/100km

Kraftstoffverbrauch Autobahn: 7,5 l/100km

CO2 - Klasse kombiniert



### Kontakt

Showroom  
Wasserburger Landstr. 282  
81827 München

Tel.:  
E-Mail: [info@medusa-sportwagen.de](mailto:info@medusa-sportwagen.de)