

Mercedes-Benz E 220 d 4M COUPE FACELIFT NIGHTEDITION

AMG TRAUM

Details



Preis

65.000 €

19% MwSt.

Hersteller	Mercedes-Benz
Modell	E 220
HU	03.2027
Leistung	143 kW / 194 PS
Leistung	194
Kilometerstand	3.500 km
Kraftstoff	Diesel
Anzahl Sitze	4
Anzahl Türen	2/3
Getriebe	Automatik
Erstzulassung	03/2024
Farbe	Grau
Hersteller Farbe	Dark Grey
Innenbereich	Vollleder

Ausstattung

- Metallic
- Zentralverriegelung
- Servolenkung
- Navigationssystem
- Partikelfilter
- Sportsitze
- Sportpaket
- Elektr. Sitzeinstellung
- Isofix
- Traktionskontrolle
- Allradantrieb
- Elektr. Fensterheber
- ABS
- Scheckheftgepflegt
- Garantie
- Elektr. Seitenspiegel
- Bluetooth
- Freisprecheinrichtung
- Lichtsensor
- Nichtraucher-Fahrzeug
- Leichtmetallfelgen
- Elektr. Wegfahrsperr
- ESP
- Sitzheizung
- Regensensor
- Sportfahrwerk
- Bordcomputer
- Multifunktionslenkrad
- Nebelscheinwerfer
- Start/Stop-Automatik

Kontakt

Showroom
Wasserburger Landstr. 282
81827 München

Tel.:
E-Mail: info@medusa-sportwagen.de

Mercedes-Benz E 220 d 4M COUPE FACELIFT NIGHTEDITION

AMG TRAUM

- Spurhalteassistent
- Totwinkel-Assistent
- Berganfahrassistent
- Lordosenstütze
- Schaltwippen
- Touchscreen
- Blendfreies Fernlicht
- Apple CarPlay
- Musikstreaming integriert
- Fernlichtassistent
- Elektr. Seitenspiegel anklappbar
- 360° Kamera
- Radio DAB
- adaptives Kurvenlicht
- Notbremsassistent
- Sitzbelüftung
- Elektr. Heckklappe
- Notrufsystem
- Soundsystem
- Verkehrszeichenerkennung
- Abstandswarner
- Android Auto
- Innenspiegel autom. abblendend
- Elektr. Sitzeinstellung mit Memory-Funktion
- Parksensoren vorne
- 4-Zonen-Klimaautomatik
- LED-Tagfahrlicht
- Schlüssellose Zentralverriegelung
- Armlehne
- Lederlenkrad
- Reifendruckkontrolle
- Sprachsteuerung
- Sommerreifen
- Ambiente-Beleuchtung
- Volldigitales Kombiinstrument
- Geschwindigkeitsbegrenzer
- Abgedunkelte Scheiben
- Parksensoren hinten
- Abstandstempomat
- LED-Scheinwerfer

Fahrzeugbeschreibung

E 220 d 4M COUPE FACELIFT NIGHTEDITION AMG TIEFERLEGUNG TRAUMOPTIK !!!

Sonderausstattung:

Bereifung mit Notlaufsystem, Einstiegschienen (Edelstahl) beleuchtet, Fahrassistenten-System: aktiver Geschwindigkeitslimit-Assistent, Fahrassistenten-System: aktiver Lenk-Assistent, Fahrassistenten-System: Verkehrszeichenerkennung, Induktionsladeschale für Smartphone, Kombiinstrument mit Variabler Anzeige (Widescreen Cockpit), Komfort-Klimaautomatik (Thermotronik 3-Zonen), Konnektivität-Paket, Kraftstofftank: vergrößert, Memory-Paket, Metallic-Lackierung, Multibeam LED, Park-Paket mit 360° Kamera, Seitenscheiben hinten und Heckscheibe abgedunkelt, Sitzbezug / Polsterung: Leder, Sitze vorn: Klimatisierung, Smartphone integriert, Spiegel-Paket, Vorrüstung car sharing

Weitere Ausstattung:

Ablage-Paket, Airbag Beifahrerseite abschaltbar, Airbag Fahrer-/Beifahrerseite, Ambiente-Beleuchtung (erweiterter Umfang), AMG-Line Interieur, Armaturentafel Oberteil in Ledernachbildung Artico, Außenspiegel elektr. verstell- und heizbar, beide, Außenspiegel schwarz lackiert, Außentemperaturanzeige, Beckenairbag vorn (Pelvisbag), Blinkleuchte in Außenspiegel integriert, Bremsanlage mit großen Bremsscheiben (Hochleistungs-Bremssystem), DAB-Tuner (Radioempfang digital), Design- und Ausstattungslinie AMG Line, Digitales Instrumenten-Display, Drehzahlmesser, Edelstahlpedale Sportdesign, Einschaltautomatik für Fahrlicht, Fahrassistenten-System: Agility Select / Dynamic Select (Fahrmoduswähler), Fahrassistenten-System: Attention-Assist (Müdigkeitserkennungs-Sensor),

Kontakt

Showroom
Wasserburger Landstr. 282
81827 München

Tel.:
E-Mail: info@medusa-sportwagen.de

Mercedes-Benz E 220 d 4M COUPE FACELIFT NIGHTEDITION

AMG TRAUM

Fahrerassistenz-System: Berganfahrhilfe, **Fahrerassistenz-System:** Verkehrs-Informationssystem Live Traffic, Fußmatten AMG, Harnstofftank (AdBlue), vergrößert, **Infotainment-System:** Remote Service (Plus), **Innenausstattung:** Zierteile Aluminium dunkel, Innenhimmel schwarz, Innenraumlicht-Paket, Isofix-Aufnahmen für Kindersitz an Rücksitz, **Karosserie:** 2-türig, Keyless Go Startanlage, Knieairbag Fahrerseite, Komfort-Fahrwerk tiefergelegt (Agility Control), **Kommunikationsmodul (LTE)** Vorbereitung Mercedes me connect, **Kopf-Airbag-System (Windowbag)**, Kühlergrill Diamant-Optik, Lenkrad (Leder Nappa, unten abgeflacht), Lenkrad (Sport) mit Multifunktion, LM-Felgen, Mercedes-Benz Notrufsystem, Mittelkonsole Edelholz Esche, schwarz, Modellpflege mit Code, Motor 2,0 Ltr. - 143 kW CDI KAT, **Multimedia-Infotainment-System MBUX (Connect 20 High)**, **Multimediasystem MBUX (Digitales Multimedia-System)**, **Navigationssystem:** Festplattennavigation, Night-Paket, PRE-SAFE-System, **Reifendruck-Kontrollsystem**, **Reiserechner**, Rücksitzbank geteilt/klappbar (40:20:40), Schadstoffarm nach Abgasnorm Euro 6d, **Seitenairbag (Sidebag)** vorn, Seitenschweller Wagenfarbe, **Sitzbezug / Polsterung:** Ledernachbildung Artico / Dinamica, **Sitzheizung** vorn, **Sprachbediensystem** Erweiterte Funktionen (MBUX), **Touchpad (Mittelkonsole)**, **Türgriffe** außen Wagenfarbe, **USB-Anschluss im Fond**, **Verkleidung / Spoiler** hinten (AMG)

Fahrzeugbilder



Kontakt

Showroom
Wasserburger Landstr. 282
81827 München

Tel.:
E-Mail: info@medusa-sportwagen.de

Mercedes-Benz E 220 d 4M COUPE FACELIFT NIGHTEDITION

AMG TRAUM



Kontakt

Showroom
Wasserburger Landstr. 282
81827 München

Tel.:
E-Mail: info@medusa-sportwagen.de

Mercedes-Benz E 220 d 4M COUPE FACELIFT NIGHTEDITION

AMG TRAUM



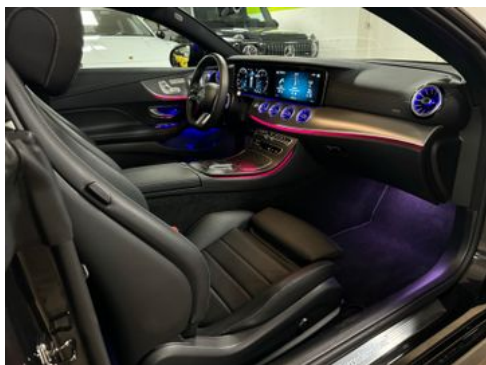
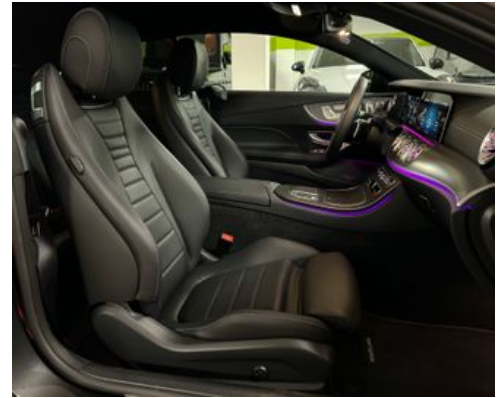
Kontakt

Showroom
Wasserburger Landstr. 282
81827 München

Tel.:
E-Mail: info@medusa-sportwagen.de

Mercedes-Benz E 220 d 4M COUPE FACELIFT NIGHTEDITION

AMG TRAUM



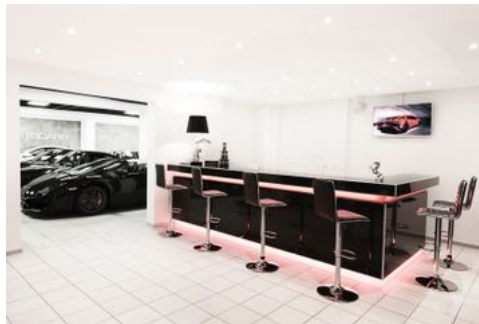
Kontakt

Showroom
Wasserburger Landstr. 282
81827 München

Tel.:
E-Mail: info@medusa-sportwagen.de

Mercedes-Benz E 220 d 4M COUPE FACELIFT NIGHTEDITION

AMG TRAUM



Kontakt

Showroom
Wasserburger Landstr. 282
81827 München

Tel.:
E-Mail: info@medusa-sportwagen.de

Mercedes-Benz E 220 d 4M COUPE FACELIFT NIGHTEDITION

AMG TRAUM

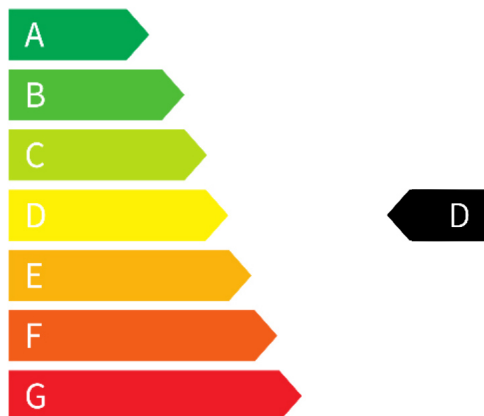
Verbrauch & Umwelt

Kraftstoffverbrauch (kombiniert): 4,8 l/100km

CO₂-Emissionen (kombiniert): 125 g/km

CO₂-Klasse: D

CO₂ - Klasse kombiniert



Kontakt

Showroom
Wasserburger Landstr. 282
81827 München

Tel.:
E-Mail: info@medusa-sportwagen.de