

Porsche 911 GT3 CLUBSPORT CARBONSEAT LIFT BOSE FU

Details



Preis

215.000 €

19% MwSt.

Hersteller	Porsche
Modell	911
HU	11.2025
Leistung	375 kW / 510 PS
Leistung	510
Kilometerstand	3.800 km
Kraftstoff	Benzin
Anzahl Sitze	2
Anzahl Türen	2/3
Getriebe	Automatik
Erstzulassung	11/2022
Farbe	Grau
Innenbereich	Alcantara

Ausstattung

- Metallic
- Elektr. Fensterheber
- ABS
- Scheckheftgepflegt
- Regensensor
- Sportfahrwerk
- Bordcomputer
- Lichtsensor
- Start/Stop-Automatik
- Berganfahrassistent
- Schaltwippen
- Touchscreen
- Sommerreifen
- Leichtmetallfelgen
- Elektr. Wegfahrsperr
- ESP
- Luftfederung
- Sportsitze
- Sportpaket
- Freisprecheinrichtung
- Traktionskontrolle
- Alarmanlage
- Notrufsystem
- Soundsystem
- USB
- Blendfreies Fernlicht
- Zentralverriegelung
- Servolenkung
- Navigationssystem
- Garantie
- Elektr. Seitenspiegel
- Bluetooth
- Multifunktionslenkrad
- Nichtraucher-Fahrzeug
- Armlehne
- Reifendruckkontrolle
- Sprachsteuerung
- Verkehrszeichenerkennung
- Ambiente-Beleuchtung

Kontakt

Showroom
Wasserburger Landstr. 282
81827 München

Tel.:
E-Mail: info@medusa-sportwagen.de

Porsche 911 GT3 CLUBSPORT CARBONSEAT LIFT BOSE FU

- Apple CarPlay
- Musikstreaming integriert
- Abgedunkelte Scheiben
- Parksensoren hinten
- Tempomat
- LED-Scheinwerfer
- Android Auto
- Innenspiegel autom. abblendend
- Elektr. Seitenspiegel anklappbar
- Kamera
- Radio DAB
- adaptives Kurvenlicht
- Volldigitales Kombiinstrument
- Fernlichtassistent
- Parksensoren vorne
- 2-Zonen-Klimaautomatik
- LED-Tagfahrlicht
- Pannenset

Fahrzeugbeschreibung

Erleben Sie die Faszination des Motorsports mit dem Porsche 911 GT3 Clubsport. Dieses Fahrzeug ist die perfekte Kombination aus Performance, Präzision und Rennsporttechnologie.

Sonderausstattung:-Ablage-Paket

Ambiente-Beleuchtung fondorientiert

Außen-/Innenspiegel mit Abblendautomatik und Regensensor

Bremssättel schwarz (Hochglanz)

Clubsport-Paket

Fahrassistenz-System: Park-Assistent mit Rückfahrkamera

Fzg. ohne Modellbezeichnung

Hauptscheinwerfer LED, abgedunkelt, inkl. Porsche Dynamic Light System (PDLS)

Interieur-Paket: Aluminium gebürstet, schwarz

Kraftstofftank: 90 Ltr.

Liftsystem Vorderachse

LM-Felgen (schwarz, seidenglänzend lackiert)

Reifen-Reparaturkit

Sicherheitsgurte farbig

Sound-System BOSE

Sport-Chrono-Paket

Vollschalensitze vorn

Weitere Ausstattung:-Airbag Fahrer-/Beifahrerseite

Antriebsart: Heckantrieb

Außenspiegel elektr. verstell- und heizbar, beide

Blinkleuchten LED

Connect Plus (Bluetooth, Apple CarPlay, WLAN, Vehicle-Tracking-System)

Diebstahl-Warnanlage mit Innenraumüberwachung

Drehzahlmesser

Einschaltautomatik für Fahrlicht

Einstiegsblenden mit Modellbezeichnung (Aluminium)

Kontakt

Showroom
Wasserburger Landstr. 282
81827 München

Tel.:
E-Mail: info@medusa-sportwagen.de

Porsche 911 GT3 CLUBSPORT CARBONSEAT LIFT BOSE FU

Fahrassistenz-System: Berganfahr-Assistent (Hill-Holder)
Fensterzierleisten schwarz
Frontscheibe mit Bandfilter oben
Fußmatten
Getriebe 7-Gang - Sport Doppelkupplungsgetriebe (PDK)
Getränkehalter
GT3 Cup
Heckflügelspoiler, Flügelstützen schwarz
Heckleuchten LED
Heckscheibe heizbar
Innenausstattung: Serienausstattung / Race-Tex (Ziernähte in Kontrastfarbe)
Innenraumfilter: Aktivkohlefilter (GeruchsfILTER)
Karosserie: 2-türig
Keyless Drive
Kleiderhaken Sitzrückenlehne Leder
Klimaautomatik 2-Zonen
Kopf-Airbag-System (Curtain-Airbag)
Kopf-Airbag-System Porsche Side Impact Protection System (POSIP)
Kopf-Schulter-Airbag vorn (Thoraxbag)
Leichtbau und Geräuschschutz Verglasung
Leichtbau-Batterie (Lithium-Ionen)
Lenkrad (GT Sport / Race-Tex) mit Multifunktion und Schaltfunktion
LM-Felgen
Mobile Online Dienste Android Auto
Motor 4,0 Ltr. - 375 kW KAT, Otto-Partikelfilter (OPF)
Parkbremse elektrisch
Porsche Communications Management (PCM) inkl. Online - Navigationsmodul
Porsche Torque Vectoring Plus (PTV Plus)
Radioempfang digital (DAB+)
Radnaben - Abdeckungen Porschewappen farbig
Reifendruck-Kontrollsystem
Schadstoffarm nach Abgasnorm Euro 6d
Schwellerabdeckung / -verkleidung
Sonnenblenden mit Spiegel (beleuchtet)
Sport-Auspuffanlage, Endrohre schwarz
Sport-Fahrwerk (PASM) elektronisch gesteuert
Start/Stop-Anlage
Uni-Lackierung
Vehicle-Tracking-System (PVTS)
Vierradlenkung

Kontakt

Showroom
Wasserburger Landstr. 282
81827 München

Tel.:
E-Mail: info@medusa-sportwagen.de

Porsche 911 GT3 CLUBSPORT CARBONSEAT LIFT BOSE FU

Fahrzeugbilder



Kontakt

Showroom
Wasserburger Landstr. 282
81827 München

Tel.:
E-Mail: info@medusa-sportwagen.de

Porsche 911 GT3 CLUBSPORT CARBONSEAT LIFT BOSE FU

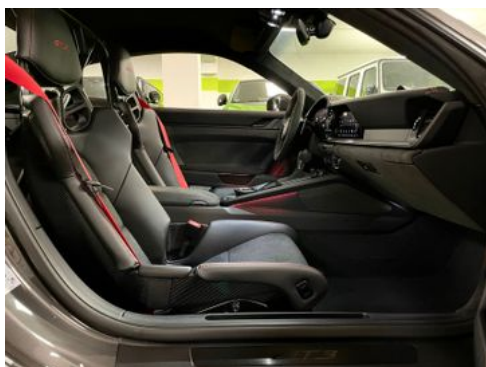


Kontakt

Showroom
Wasserburger Landstr. 282
81827 München

Tel.:
E-Mail: info@medusa-sportwagen.de

Porsche 911 GT3 CLUBSPORT CARBONSEAT LIFT BOSE FU

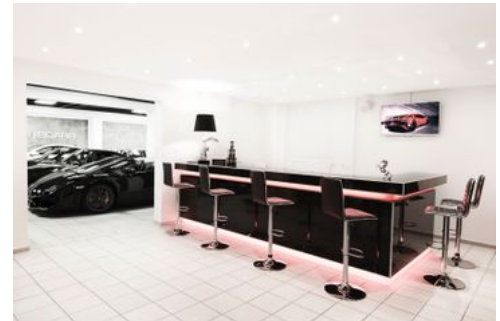


Kontakt

Showroom
Wasserburger Landstr. 282
81827 München

Tel.:
E-Mail: info@medusa-sportwagen.de

Porsche 911 GT3 CLUBSPORT CARBONSEAT LIFT BOSE FU



Kontakt

Showroom
Wasserburger Landstr. 282
81827 München

Tel.:
E-Mail: info@medusa-sportwagen.de

Porsche 911 GT3 CLUBSPORT CARBONSEAT LIFT BOSE FU

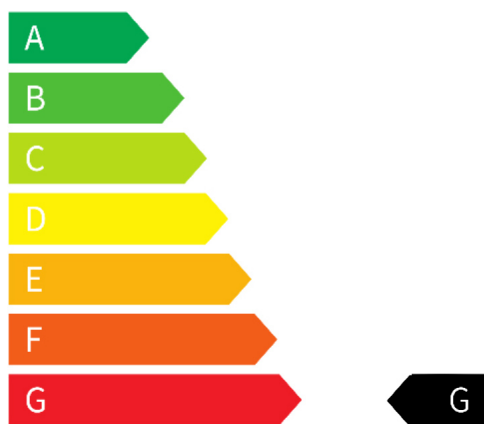
Verbrauch & Umwelt

Kraftstoffverbrauch (kombiniert): 12,4 l/100km

CO₂-Emissionen (kombiniert): 283 g/km

CO₂-Klasse: G

CO₂ - Klasse kombiniert



Kontakt

Showroom
Wasserburger Landstr. 282
81827 München

Tel.:
E-Mail: info@medusa-sportwagen.de