

Porsche 911 TARGA 4 GTS SPORTDESIGN CARBON LIFT

FULL

Details



Preis

199.800 €

19% MwSt.

Hersteller	Porsche
Modell	911
Leistung	353 kW / 480 PS
Leistung	480
Kilometerstand	10 km
Kraftstoff	Benzin
Anzahl Sitze	4
Anzahl Türen	2/3
Getriebe	Automatik
Erstzulassung	05/2023
Farbe	Schwarz
Innenbereich	Alcantara

Ausstattung

- Allradantrieb
- Elektr. Fensterheber
- ABS
- Sitzheizung
- Regensensor
- Sportfahrwerk
- Bordcomputer
- Multifunktionslenkrad
- Traktionskontrolle
- Spurhalteassistent
- Alarmanlage
- Berganfahrassistent
- Notrufsystem
- Leichtmetallfelgen
- Elektr. Wegfahrsperr
- ESP
- Luftfederung
- Sportsitze
- Sportpaket
- Elektr. Sitzeinstellung
- Isofix
- Nichtraucher-Fahrzeug
- Schlüssellose Zentralverriegelung
- Armlehne
- Lederlenkrad
- Reifendruckkontrolle
- Zentralverriegelung
- Servolenkung
- Navigationssystem
- Garantie
- Elektr. Seitenspiegel
- Bluetooth
- Freisprecheinrichtung
- Lichtsensor
- Start/Stop-Automatik
- Totwinkel-Assistent
- Beheizbares Lenkrad
- Lordosenstütze
- Schaltwippen

Kontakt

Showroom
Wasserburger Landstr. 282
81827 München

Tel.:
E-Mail: info@medusa-sportwagen.de

Porsche 911 TARGA 4 GTS SPORTDESIGN CARBON LIFT

FULL

- Soundsystem
- USB
- Blendfreies Fernlicht
- Android Auto
- Innenspiegel autom. abblendend
- Elektr. Sitzeinstellung mit Memory-Funktion
- Parksensoren vorne
- Selbstlenkende Systeme
- Radio DAB
- adaptives Kurvenlicht
- Sprachsteuerung
- Verkehrszeichenerkennung
- Ambiente-Beleuchtung
- Volldigitales Kombiinstrument
- Umklappbarer Beifahrersitz
- Abgedunkelte Scheiben
- Parksensoren hinten
- 2-Zonen-Klimaautomatik
- LED-Tagfahrlicht
- Pannenset
- Touchscreen
- Sommerreifen
- Apple CarPlay
- Musikstreaming integriert
- Fernlichtassistent
- Elektr. Seitenspiegel anklappbar
- Kamera
- Tempomat
- LED-Scheinwerfer

Fahrzeugbeschreibung

Entdecken Sie den Porsche 911 Targa 4 GTS - eine perfekte Kombination aus beeindruckender Leistung und stilvollem Design.

Sonderausstattung: Adaptive Sportsitze inkl. Sitzverstellung 18-Wege und Memory-Paket

Außenspiegel elektr. anklappbar

Fahrerassistenz-System: Park-Assistent vorn und hinten inkl. Rückfahrkamera und Surround View

Fahrerassistenz-System: Spurhalteassistent

Heckleuchten Exklusiv Design

Komfortzugang (Schlüssellose Türentriegelung)

Liftsystem Vorderachse

Matrix-LED-Scheinwerfer, abgedunkelt, inkl. Porsche Dynamic Light System Plus (PDLS+)

Sitzheizung vorn

Weitere Ausstattung: Airbag Fahrer-/Beifahrerseite

Antriebsart: Allradantrieb

Außenspiegel asphärisch, links

Außenspiegel elektr. verstell- und heizbar, beide

Außenspiegel Unterschale lackiert

Blinkleuchten LED

Bremssättel schwarz (Hochglanz)

Connect Plus (Bluetooth, Apple CarPlay, WLAN, Vehicle-Tracking-System)

Diebstahl-Warnanlage mit Innenraumüberwachung

Drehzahlmesser

Einschaltautomatik für Fahrlicht

Kontakt

Showroom
Wasserburger Landstr. 282
81827 München

Tel.:
E-Mail: info@medusa-sportwagen.de

Porsche 911 TARGA 4 GTS SPORTDESIGN CARBON LIFT

FULL

Einstiegsblenden mit Modellbezeichnung (Aluminium schwarz)
Fahrassistenz-System: Berganfahr-Assistent (Hill-Holder)
Fahrassistenz-System: Kollisionswarnsystem mit Bremseingriff und Fußgängererkennung
Fußmatten
Getriebe 8-Gang - Doppelkupplungsgetriebe (PDK)
Getränkehalter
Heckscheibe heizbar
Heckspoiler
Innenausstattung: Microfaser Race-TEX
Innenraumfilter: Aktivkohlefilter (GeruchsfILTER)
Isofix-Aufnahmen für Kindersitz an Beifahrersitz
Karosserie: 2-türig
Keyless Drive
Klimaautomatik 2-Zonen
Kopf-Airbag-System Porsche Side Impact Protection System (POSIP)
Lenkrad (GT Sport - Alcantara / Race-TEX)
LM-Felgen
Mobile Online Dienste Android Auto
Modellbezeichnung schwarz lackiert (matt)
Motor 3,0 Ltr. - 353 kW Turbo KAT
Notrufsystem (eCall)
Otto-Partikelfilter (OPF)
Parkbremse elektrisch
Porsche Communications Management (PCM) inkl. Online - Navigationsmodul
Porsche Torque Vectoring Plus (PTV Plus)
Radioempfang digital (DAB+)
Radnaben - Abdeckungen Porschewappen farbig
Reifen-Reparaturkit
Reifendruck-Kontrollsystem
Schadstoffarm nach Abgasnorm Euro 6d
Sonnenblenden mit Spiegel (beleuchtet)
Sound-Package Plus
Sport-Auspuffanlage, Endrohre schwarz
Sport-Chrono-Paket
Sport-Design-Paket
Sportsitze Plus - Rückenlehnen Leder, Dekor Leder
Start/Stop-Anlage
Targa
Targa-Bügel schwarz
Turbo
Uni-Lackierung

Kontakt

Showroom
Wasserburger Landstr. 282
81827 München

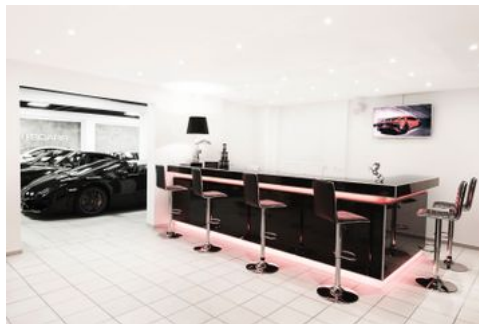
Tel.:
E-Mail: info@medusa-sportwagen.de

Porsche 911 TARGA 4 GTS SPORTDESIGN CARBON LIFT

FULL

Vehicle-Tracking-System (PVTS)
Verglasung getönt

Fahrzeugbilder



Kontakt

Showroom
Wasserburger Landstr. 282
81827 München

Tel.:
E-Mail: info@medusa-sportwagen.de

Porsche 911 TARGA 4 GTS SPORTDESIGN CARBON LIFT

FULL

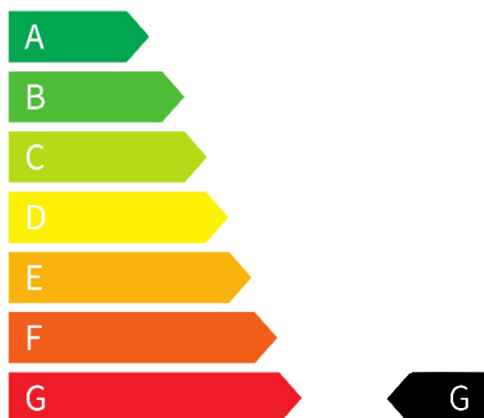
Verbrauch & Umwelt

Kraftstoffverbrauch (kombiniert): 9,9 l/100km

CO₂-Emissionen (kombiniert): 227 g/km

CO₂-Klasse: G

CO₂ - Klasse kombiniert



Kontakt

Showroom
Wasserburger Landstr. 282
81827 München

Tel.:
E-Mail: info@medusa-sportwagen.de