

**Porsche 991 CARRERA GTS FACELIFT SAMMLER NUR**  
**6500KM FULL**

## Details



Whatsapp Mobil: +4917617777212

Preis **145.000 €**  
19% MwSt.

|                  |                     |
|------------------|---------------------|
| Hersteller       | Porsche             |
| Modell           | 991                 |
| Leistung         | 331 kW / 450 PS     |
| Leistung         | 450                 |
| Kilometerstand   | 6.500 km            |
| Kraftstoff       | Benzin              |
| Anzahl Sitze     | 4                   |
| Anzahl Türen     | 2/3                 |
| Getriebe         | Automatik           |
| Erstzulassung    | 10/2018             |
| Farbe            | Schwarz             |
| Hersteller Farbe | Tiefschwarzmetallic |
| Innenbereich     | Alcantara           |

## Ausstattung

- Metallic
- Zentralverriegelung
- Servolenkung
- Navigationssystem
- Luftfederung
- Elektr. Seitenspiegel
- Bluetooth
- Freisprecheinrichtung
- Lichtsensor
- Start/Stop-Automatik
- Alarmanlage
- Schiebedach
- Elektr. Fensterheber
- ABS
- Scheckheftgepflegt
- Regensensor
- Sportfahrwerk
- Bordcomputer
- Multifunktionslenkrad
- Traktionskontrolle
- Spurhalteassistent
- Armlehne
- Leichtmetallfelgen
- Elektr. Wegfahrsperre
- ESP
- Sitzheizung
- Sportsitze
- Sportpaket
- Elektr. Sitzeinstellung
- Isofix
- Nichtraucher-Fahrzeug
- Schlüssellose Zentralverriegelung
- Beheizbares Lenkrad

## Kontakt

Showroom  
Wasserburger Landstr. 282  
81827 München

Tel.:  
E-Mail: [info@medusa-sportwagen.de](mailto:info@medusa-sportwagen.de)

## Porsche 991 CARRERA GTS FACELIFT SAMMLER NUR

6500KM FULL

- |   |                                  |                            |
|---|----------------------------------|----------------------------|
| - Berganfahrassistent                         | - Lordosenstütze                 | - Notrufsystem             |
| - Reifendruckkontrolle                        | - Schaltwippen                   | - Soundsystem              |
| - Sprachsteuerung                             | - USB                            | - Verkehrszeichenerkennung |
| - Sommerreifen                                | - Blendfreies Fernlicht          | - Apple CarPlay            |
| - Musikstreaming integriert                   | - Innenspiegel autom. abblendend | - Fernlichtassistent       |
| - Elektr. Sitzeinstellung mit Memory-Funktion | - Adaptives Fahrwerk             | - Abgedunkelte Scheiben    |
| - Elektr. Seitenspiegel anklappbar            | - Parksensoren vorne             | - Parksensoren hinten      |
| - Kamera                                      | - 2-Zonen-Klimaautomatik         | - Tempomat                 |
| - Radio DAB                                   | - LED-Tagfahrlicht               | - LED-Scheinwerfer         |
| - adaptives Kurvenlicht                       |                                  |                            |

## Fahrzeugbeschreibung

### Sonderausstattung:

Adaptive Sportsitze inkl. Sitzverstellung 18-Wege und Memory-Paket, Außen-/Innenspiegel mit Abblendautomatik und Regensensor, Außenspiegel elektr. anklappbar, Einstiegsblenden (Carbon), Fahrassistenten-System: Park-Assistent vorn und hinten inkl. Rückfahrkamera, Fahrassistenten-System: Spurwechselassistent, Frontscheibe mit Bandfilter oben, Fußmatten, Fußraumbeleuchtung im Fond, Hauptscheinwerfer LED, schwarz, inkl. Porsche Dynamic Light System Plus (PDLS+), Heckscheibenwischer, Innenraumlicht-Paket / Licht-Design-Paket, Interieur-Paket: GTS, Kraftstofftank: 90 Ltr., Lenkrad heizbar (Leder / Carbon, 3-Speichen) mit Multifunktion, Lenkrad heizbar mit Multifunktion (Zusatz-AV zu Lenkrad), Liftsystem Vorderachse, Metallic-Lackierung, Mittelkonsole / Ablagenetz, Porsche Torque Vectoring Plus (PTV Plus), Raucher-Paket, Schalt-/Wählhebelgriff Carbon, Schiebedach elektrisch (Glas), Servolenkung Plus (geschwindigkeitsabhängig), Sitzheizung vorn, Sound-System BOSE, Tankdeckel Alu-Optik, Vehicle-Tracking-System Plus (PVTS Plus), Verglasung hinten abgedunkelt (Privacyverglasung)

### Weitere Ausstattung:

Airbag Fahrer-/Beifahrerseite, Antischlupfregelung (ASR), Antriebsart: Heckantrieb, Audiosystem Porsche CDR mit Touchscreen-Farbdisplay (Radio/CD-Player), Automatisches Bremsen Differential (ABD), Außenspiegel elektr. verstell- und heizbar, beide, Außenspiegel Sport Design, Bremssättel Rot lackiert, Connect Plus (Bluetooth, Apple CarPlay, WLAN, Vehicle-Tracking-System), Dachhimmel Alcantara, Einschaltautomatik für Fahrlicht, Frontverkleidung Sport Design, Getränkehalter, Heckleuchten LED, Heckscheibe heizbar, Heckspoiler, Isofix-Aufnahmen für Kindersitz an Rücksitz, Karosserie: 2-türig, Kleiderhaken Sitzrückenlehne Leder, Klimaautomatik, Kopf-Schulter-Airbag vorn (Thoraxbag), Lenksäule (Lenkrad) verstellbar, LM-Felgen, Make-up-Spiegel im Fond beleuchtet, Modellpflege, Motor 3,0 Ltr. - 331 kW KAT, Motor-Schleppmoment-Regulator (MSR), Parkbremse elektrisch, Porsche Active Suspension Management (PASM), Porsche Communications Management (PCM) inkl. Online - Navigationsmodul, Reifen-Reparaturkit, Reifendruck-Kontrollsystem, Schadstoffarm nach Abgasnorm Euro 6, Seitenairbag vorn, Sitzbezug / Polsterung: Leder / Alcantara, Sport-Chrono-Paket, Sportendrohre 4-Rohr-Optik, Sportsitze Plus - Rückenlehnen lackiert, Spurverbreiterung an Hinterachse, Start/Stop-Anlage, Universal-Schnittstelle Audio, Verglasung getönt

## Fahrzeugbilder

## Kontakt

Showroom  
Wasserburger Landstr. 282  
81827 München

Tel.:  
E-Mail: [info@medusa-sportwagen.de](mailto:info@medusa-sportwagen.de)

## Porsche 991 CARRERA GTS FACELIFT SAMMLER NUR

6500KM FULL



## Kontakt

Showroom  
Wasserburger Landstr. 282  
81827 München

Tel.:  
E-Mail: [info@medusa-sportwagen.de](mailto:info@medusa-sportwagen.de)



**Porsche 991 CARRERA GTS FACELIFT SAMMLER NUR**

**6500KM FULL**



## Kontakt

Showroom  
Wasserburger Landstr. 282  
81827 München

Tel.:  
E-Mail: [info@medusa-sportwagen.de](mailto:info@medusa-sportwagen.de)



## Porsche 991 CARRERA GTS FACELIFT SAMMLER NUR

6500KM FULL



## Kontakt

Showroom  
Wasserburger Landstr. 282  
81827 München

Tel.:  
E-Mail: [info@medusa-sportwagen.de](mailto:info@medusa-sportwagen.de)



## Porsche 991 CARRERA GTS FACELIFT SAMMLER NUR

6500KM FULL



## Kontakt

Showroom  
Wasserburger Landstr. 282  
81827 München

Tel.:  
E-Mail: [info@medusa-sportwagen.de](mailto:info@medusa-sportwagen.de)



## Porsche 991 CARRERA GTS FACELIFT SAMMLER NUR

6500KM FULL



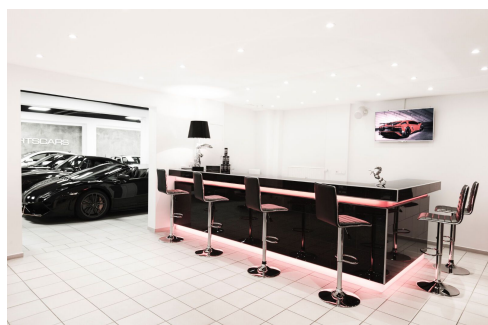
## Kontakt

Showroom  
Wasserburger Landstr. 282  
81827 München

Tel.:  
E-Mail: [info@medusa-sportwagen.de](mailto:info@medusa-sportwagen.de)

## Porsche 991 CARRERA GTS FACELIFT SAMMLER NUR

6500KM FULL



## Kontakt

Showroom  
Wasserburger Landstr. 282  
81827 München

Tel.:  
E-Mail: [info@medusa-sportwagen.de](mailto:info@medusa-sportwagen.de)



## Porsche 991 CARRERA GTS FACELIFT SAMMLER NUR

6500KM FULL

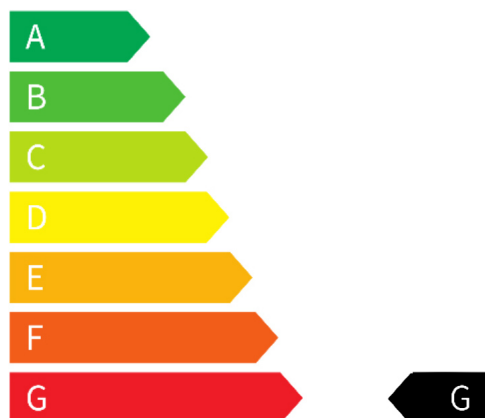
### Verbrauch & Umwelt

Kraftstoffverbrauch (kombiniert): 8,3 l/100km

CO<sub>2</sub>-Emissionen (kombiniert): 188 g/km

CO<sub>2</sub>-Klasse: G

CO<sub>2</sub> - Klasse kombiniert



### Kontakt

Showroom  
Wasserburger Landstr. 282  
81827 München

Tel.:  
E-Mail: [info@medusa-sportwagen.de](mailto:info@medusa-sportwagen.de)