

## Porsche 991 CARRERA GTS FACELIFT SAMMLER NUR

7800KM FULL

### Details



Whatsapp Mobil: +491761777212

Preis

149.999 €

19% MwSt.

Hersteller	Porsche
Modell	991
Leistung	331 kW / 450 PS
Leistung	450
Kilometerstand	7.800 km
Kraftstoff	Benzin
Anzahl Sitze	4
Anzahl Türen	2/3
Getriebe	Automatik
Erstzulassung	10/2018
Farbe	Schwarz
Hersteller Farbe	Tiefschwarzmetallic
Innenbereich	Alcantara

### Ausstattung

- Metallic
- Zentralverriegelung
- Servolenkung
- Navigationssystem
- Luftfederung
- Elektr. Seitenspiegel
- Bluetooth
- Freisprecheinrichtung
- Lichtsensor
- Start/Stopp-Automatik
- Alarmanlage
- Schiebedach
- Elektr. Fensterheber
- ABS
- Scheckheftgepflegt
- Regensensor
- Sportfahrwerk
- Bordcomputer
- Multifunktionslenkrad
- Traktionskontrolle
- Spurhalteassistent
- Armlehne
- Leichtmetallfelgen
- Elektr. Wegfahrsperr
- ESP
- Sitzheizung
- Sportsitze
- Sportpaket
- Elektr. Sitzeinstellung
- Isofix
- Nichtraucher-Fahrzeug
- Schlüssellose Zentralverriegelung
- Beheizbares Lenkrad

### Kontakt

Showroom  
Wasserburger Landstr. 282  
81827 München

Tel.:  
E-Mail: [info@medusa-sportwagen.de](mailto:info@medusa-sportwagen.de)

## Porsche 991 CARRERA GTS FACELIFT SAMMLER NUR

7800KM FULL

- Berganfahrassistent
- Lordosenstütze
- Notrufsystem
- Reifendruckkontrolle
- Schaltwippen
- Soundsystem
- Sprachsteuerung
- USB
- Verkehrszeichenerkennung
- Sommerreifen
- Blendfreies Fernlicht
- Apple CarPlay
- Musikstreaming integriert
- Innenspiegel autom. abblendend
- Fernlichtassistent
- Elektr. Sitzeinstellung mit Memory-Funktion
- Adaptives Fahrwerk
- Abgedunkelte Scheiben
- Elektr. Seitenspiegel anklappbar
- Parksensoren vorne
- Parksensoren hinten
- Kamera
- 2-Zonen-Klimaautomatik
- Tempomat
- Radio DAB
- LED-Tagfahrlicht
- LED-Scheinwerfer
- adaptives Kurvenlicht

## Fahrzeugbeschreibung

### Sonderausstattung:

**Adaptive Sportsitze inkl. Sitzverstellung 18-Wege und Memory-Paket, Außen-/Innenspiegel mit Abblendautomatik und Regensensor, Außenspiegel elektr. anklappbar, Einstiegsblenden (Carbon), Fahrassistenz-System: Park-Assistent vorn und hinten inkl. Rückfahrkamera, Fahrassistenz-System: Spurwechselassistent, Frontscheibe mit Bandfilter oben, Fußmatten, Fußraumbeleuchtung im Fond, Hauptscheinwerfer LED, schwarz, inkl. Porsche Dynamic Light System Plus (PDLs+), Heckscheibenwischer, Innenraumlicht-Paket / Licht-Design-Paket, Interieur-Paket: GTS, Kraftstofftank: 90 Ltr., Lenkrad heizbar (Leder / Carbon, 3-Speichen) mit Multifunktion, Lenkrad heizbar mit Multifunktion (Zusatz-AV zu Lenkrad), Liftsystem Vorderachse, Metallic-Lackierung, Mittelkonsole / Ablagenetz, Porsche Torque Vectoring Plus (PTV Plus), Raucher-Paket, Schalt-/Wählhebelgriff Carbon, Schiebedach elektrisch (Glas), Servolenkung Plus (geschwindigkeitsabhängig), Sitzheizung vorn, Sound-System BOSE, Tankdeckel Alu-Optik, Vehicle-Tracking-System Plus (PVTS Plus), Verglasung hinten abgedunkelt (Privacyverglasung)**

### Weitere Ausstattung:

**Airbag Fahrer-/Beifahrerseite, Antischlupfregelung (ASR), Antriebsart: Heckantrieb, Audiosystem Porsche CDR mit Touchscreen-Farbdisplay (Radio/CD-Player), Automatisches Bremsen Differential (ABD), Außenspiegel elektr. verstell- und heizbar, beide, Außenspiegel Sport Design, Bremssättel Rot lackiert, Connect Plus (Bluetooth, Apple CarPlay, WLAN, Vehicle-Tracking-System), Dachhimmel Alcantara, Einschaltautomatik für Fahrlicht, Frontverkleidung Sport Design, Getränkehalter, Heckleuchten LED, Heckscheibe heizbar, Heckspoiler, Isofix-Aufnahmen für Kindersitz an Rücksitz, Karosserie: 2-türig, Kleiderhaken Sitzrückenlehne Leder, Klimaautomatik, Kopf-Schulter-Airbag vorn (Thoraxbag), Lenksäule (Lenkrad) verstellbar, LM-Felgen, Make-up-Spiegel im Fond beleuchtet, Modellpflege, Motor 3,0 Ltr. - 331 kW KAT, Motor-Schleppmoment-Regulator (MSR), Parkbremse elektrisch, Porsche Active Suspension Management (PASM), Porsche Communications Management (PCM) inkl. Online - Navigationsmodul, Reifen-Reparaturkit, Reifendruck-Kontrollsystem, Schadstoffarm nach Abgasnorm Euro 6, Seitenairbag vorn, Sitzbezug / Polsterung: Leder / Alcantara, Sport-Chrono-Paket, Sportendrohre 4-Rohr-Optik, Sportsitze Plus - Rückenlehnen lackiert, Spurverbreiterung an Hinterachse, Start/Stop-Anlage, Universal-Schnittstelle Audio,**

## Kontakt

Showroom  
Wasserburger Landstr. 282  
81827 München

Tel.:  
E-Mail: [info@medusa-sportwagen.de](mailto:info@medusa-sportwagen.de)

**Porsche 991 CARRERA GTS FACELIFT SAMMLER NUR**

**7800KM FULL**

Verglasung getönt

**Fahrzeugbilder**



**Kontakt**

Showroom  
Wasserburger Landstr. 282  
81827 München

Tel.:  
E-Mail: [info@medusa-sportwagen.de](mailto:info@medusa-sportwagen.de)

Porsche 991 CARRERA GTS FACELIFT SAMMLER NUR

7800KM FULL



## Kontakt

Showroom  
Wasserburger Landstr. 282  
81827 München

Tel.:  
E-Mail: [info@medusa-sportwagen.de](mailto:info@medusa-sportwagen.de)

Porsche 991 CARRERA GTS FACELIFT SAMMLER NUR

7800KM FULL



## Kontakt

Showroom  
Wasserburger Landstr. 282  
81827 München

Tel.:  
E-Mail: [info@medusa-sportwagen.de](mailto:info@medusa-sportwagen.de)

Porsche 991 CARRERA GTS FACELIFT SAMMLER NUR

7800KM FULL



## Kontakt

Showroom  
Wasserburger Landstr. 282  
81827 München

Tel.:  
E-Mail: [info@medusa-sportwagen.de](mailto:info@medusa-sportwagen.de)

Porsche 991 CARRERA GTS FACELIFT SAMMLER NUR

7800KM FULL



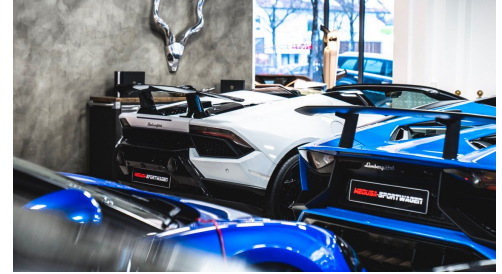
## Kontakt

Showroom  
Wasserburger Landstr. 282  
81827 München

Tel.:  
E-Mail: [info@medusa-sportwagen.de](mailto:info@medusa-sportwagen.de)

Porsche 991 CARRERA GTS FACELIFT SAMMLER NUR

7800KM FULL



## Kontakt

Showroom  
Wasserburger Landstr. 282  
81827 München

Tel.:  
E-Mail: [info@medusa-sportwagen.de](mailto:info@medusa-sportwagen.de)

## Porsche 991 CARRERA GTS FACELIFT SAMMLER NUR

7800KM FULL

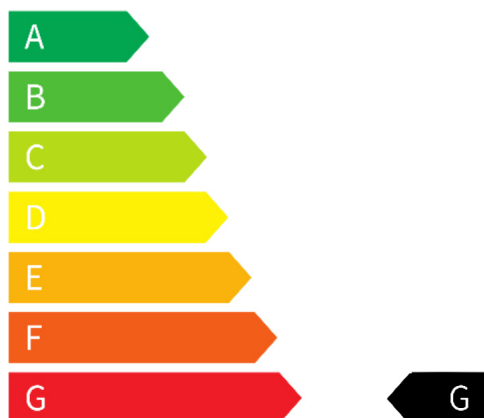
### Verbrauch & Umwelt

Kraftstoffverbrauch (kombiniert): 8,3 l/100km

CO2-Emissionen (kombiniert): 188 g/km

CO2-Klasse: G

CO2 - Klasse kombiniert



### Kontakt

Showroom  
Wasserburger Landstr. 282  
81827 München

Tel.:  
E-Mail: [info@medusa-sportwagen.de](mailto:info@medusa-sportwagen.de)