

Porsche 992 GT3 FACELIFT PDK CLUBSPORT CARBONSEAT

NEWCAR

Details



Whatsapp Mobil: +491761777212

Preis

245.000 €

19% MwSt.

Hersteller	Porsche
Modell	992
Leistung	375 kW / 510 PS
Leistung	510
Kilometerstand	10 km
Kraftstoff	Benzin
Anzahl Sitze	2
Anzahl Türen	2/3
Getriebe	Automatik
Farbe	Schwarz
Innenbereich	Vollleder

Ausstattung

- Leichtmetallfelgen
- Elektr. Wegfahrsperre
- ESP
- Luftfederung
- Sportsitze
- Sportpaket
- Elektr. Sitzeinstellung
- Lichtsensor
- Start/Stop-Automatik
- Berganfahrassistent
- Reifendruckkontrolle
- Sprachsteuerung
- Verkehrszeichenerkennung
- Ambiente-Beleuchtung
- Zentralverriegelung
- Servolenkung
- Navigationssystem
- Garantie
- Elektr. Seitenspiegel
- Bluetooth
- Freisprecheinrichtung
- Traktionskontrolle
- Alarmanlage
- Lederlenkrad
- Schaltwippen
- Touchscreen
- Sommerreifen
- Apple CarPlay
- Elektr. Fensterheber
- ABS
- Sitzheizung
- Regensensor
- Sportfahrwerk
- Bordcomputer
- Multifunktionslenkrad
- Nichtraucher-Fahrzeug
- Armlehne
- Notrufsystem
- Soundsystem
- USB
- Blendfreies Fernlicht
- Android Auto

Kontakt

Showroom
Wasserburger Landstr. 282
81827 München

Tel.:
E-Mail: info@medusa-sportwagen.de

Porsche 992 GT3 FACELIFT PDK CLUBSPORT CARBONSEAT

NEWCAR

- Volldigitales Kombiinstrument
- Musikstreaming integriert
- Innenspiegel autom. abblendend
- Fernlichtassistent
- Elektr. Sitzeinstellung mit Memory-Funktion
- Abgedunkelte Scheiben
- Elektr. Seitenspiegel anklappbar
- Parksensoren hinten
- Kamera
- 2-Zonen-Klimaautomatik
- Tempomat
- Radio DAB

Fahrzeugbeschreibung

Sonderausstattung:

Ambiente-Beleuchtung fondorientiert, Einstiegsleuchte mit LED-Projektor Porsche-Schriftzug, Fahrassistenz-System: Park-Assistent mit Rückfahrkamera, Fahrassistenz-System: Verkehrszeichenerkennung, Feuerlöscher, Fzg. ohne Modellbezeichnung, Heckleuchten Exklusiv Design, Liftsystem Vorderachse, LM-Felgen (schwarz, seidenglänzend lackiert), Matrix-LED-Scheinwerfer, abgedunkelt, inkl. Porsche Dynamic Light System Plus (PDLs+), Mittelkonsole, Deckel Ablagefach hinten Race-Tex mit Porschewappen, Reifen-Reparaturkit, Sitzheizung vorn, Sonnenblenden Race-Tex, Sound-System BOSE, Sport-Chrono-Paket, Verglasung hinten abgedunkelt (Privacyverglasung)

Weitere Ausstattung:

Airbag Fahrer-/Beifahrerseite, Antriebsart: Heckantrieb, Außenspiegel elektr. verstell- und heizbar, beide, Blinkleuchten LED, Connect Plus (Bluetooth, Apple CarPlay, WLAN, Vehicle-Tracking-System), Diebstahl-Warnanlage mit Innenraumüberwachung, Drehzahlmesser, Einschaltautomatik für Fahrlicht, Einstiegsblenden mit Modellbezeichnung (Aluminium), Fahrassistenz-System: Berganfahr-Assistent (Hill-Holder), Fensterzierleisten schwarz, Frontscheibe mit Bandfilter oben, Fußmatten, Getriebe 7-Gang - Sport Doppelkupplungsgetriebe (PDK), Getränkehalter, GT3 Cup, Heckflügelspoiler, Flügelstützen schwarz, Heckscheibe heizbar, Innenausstattung: Serienausstattung / Race-Tex, Ziernähte in Kontrastfarbe), Innenraumfilter: Aktivkohlefilter (GeruchsfILTER), Interieur-Paket: Aluminium gebürstet, Karosserie: 2-türig, Keyless Drive, Kleiderhaken Sitzrückenlehne Leder, Klimaautomatik 2-Zonen, Kopf-Airbag-System (Curtain-Airbag), Kopf-Airbag-System Porsche Side Impact Protection System (POSIP), Kopf-Schulter-Airbag vorn (Thoraxbag), Leichtbau und Geräuschschutz Verglasung, Leichtbau-Batterie (Lithium-Ionen), Lenkrad (GT Sport / Race-Tex) mit Multifunktion und Schaltfunktion, LM-Felgen, Mobile Online Dienste Android Auto, Modellpflege, Motor 4,0 Ltr. - 375 kW KAT, Otto-Partikelfilter (OPF), Parkbremse elektrisch, Porsche Communications Management (PCM) inkl. Online - Navigationsmodul, Porsche Torque Vectoring Plus (PTV Plus), Radioempfang digital (DAB+), Radnaben - Abdeckungen Porschewappen farbig, Reifendruck-Kontrollsystem, Schadstoffarm nach Abgasnorm Euro 6e, Schwellerabdeckung / -verkleidung, Sonnenblenden mit Spiegel (beleuchtet), Sport-Auspuffanlage, Endrohre schwarz, Sport-Fahrwerk (PASM) elektronisch gesteuert, Sportsitze Plus (elektr. verstellbar, 4-Wege), Start/Stop-Anlage, Uni-Lackierung, Vehicle-Tracking-System (PVTS), Vierradlenkung

Fahrzeugbilder

Kontakt

Showroom
Wasserburger Landstr. 282
81827 München

Tel.:
E-Mail: info@medusa-sportwagen.de

Porsche 992 GT3 FACELIFT PDK CLUBSPORT CARBONSEAT

NEWCAR



Whatsapp Mobil: +4917617777212



Whatsapp Mobil: +4917617777212



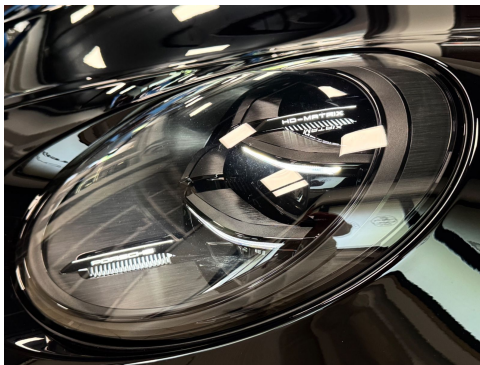
Kontakt

Showroom
Wasserburger Landstr. 282
81827 München

Tel.:
E-Mail: info@medusa-sportwagen.de

Porsche 992 GT3 FACELIFT PDK CLUBSPORT CARBONSEAT

NEWCAR



Kontakt

Showroom
Wasserburger Landstr. 282
81827 München

Tel.:
E-Mail: info@medusa-sportwagen.de

Porsche 992 GT3 FACELIFT PDK CLUBSPORT CARBONSEAT

NEWCAR



Kontakt

Showroom
Wasserburger Landstr. 282
81827 München

Tel.:
E-Mail: info@medusa-sportwagen.de

Porsche 992 GT3 FACELIFT PDK CLUBSPORT CARBONSEAT

NEWCAR



Kontakt

Showroom
Wasserburger Landstr. 282
81827 München

Tel.:
E-Mail: info@medusa-sportwagen.de

Porsche 992 GT3 FACELIFT PDK CLUBSPORT CARBONSEAT

NEWCAR



Kontakt

Showroom
Wasserburger Landstr. 282
81827 München

Tel.:
E-Mail: info@medusa-sportwagen.de

Porsche 992 GT3 FACELIFT PDK CLUBSPORT CARBONSEAT

NEWCAR



Kontakt

Showroom
Wasserburger Landstr. 282
81827 München

Tel.:
E-Mail: info@medusa-sportwagen.de

Porsche 992 GT3 FACELIFT PDK CLUBSPORT CARBONSEAT

NEWCAR

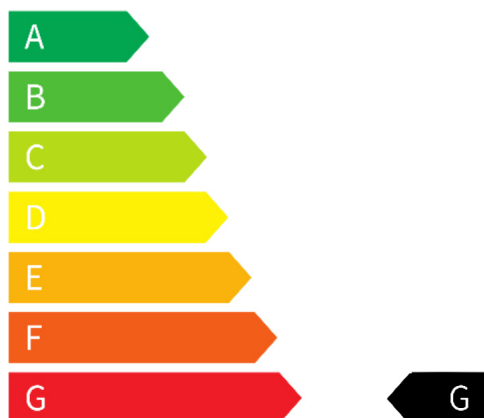
Verbrauch & Umwelt

Kraftstoffverbrauch (kombiniert): 12,4 l/100km

CO₂-Emissionen (kombiniert): 283 g/km

CO₂-Klasse: G

CO₂ - Klasse kombiniert



Kontakt

Showroom
Wasserburger Landstr. 282
81827 München

Tel.:
E-Mail: info@medusa-sportwagen.de