

## Porsche 993 TURBO WLS 2 450PS SAMMLER 31000KM

**TRAUMZUST!**

### Details



Preis

**350.000 €**

<b>Hersteller</b>	Porsche
<b>Modell</b>	993
<b>Anzahl Vorbesitzer</b>	2
<b>Leistung</b>	331 kW / 450 PS
<b>Leistung</b>	450
<b>Kilometerstand</b>	31.000 km
<b>Kraftstoff</b>	Benzin
<b>Anzahl Sitze</b>	2
<b>Anzahl Türen</b>	2/3
<b>Getriebe</b>	Automatik
<b>Erstzulassung</b>	01/1998
<b>Farbe</b>	Schwarz
<b>Innenbereich</b>	Vollleder

### Ausstattung

- Metallic
- Leichtmetallfelgen
- Elektr. Wegfahrsperr
- Navigationssystem
- Sportsitze
- Sportpaket
- Elektr. Sitzeinstellung
- Alarmanlage
- Sommerreifen
- Tuner/Radio
- Allradantrieb
- Zentralverriegelung
- Servolenkung
- Scheckheftgepflegt
- Elektr. Seitenspiegel
- Bluetooth
- Freisprecheinrichtung
- Lederlenkrad
- Musikstreaming integriert
- Xenonscheinwerfer
- Schiebedach
- Elektr. Fensterheber
- ABS
- Sitzheizung
- Sportfahrwerk
- Bordcomputer
- Nichtraucher-Fahrzeug
- Soundsystem
- Klimaanlage

### Kontakt

Showroom  
Wasserburger Landstr. 282  
81827 München

Tel.:  
E-Mail: [info@medusa-sportwagen.de](mailto:info@medusa-sportwagen.de)

## Porsche 993 TURBO WLS 2 450PS SAMMLER 31000KM

**TRAUMZUST!**

### Fahrzeugbeschreibung

**993 TURBO WLS 2 450PS SAMMLER 31000KM ORIGINAL DEUTSCH TRAUMZUSTAND !!!**

#### Besonderheiten

- ? Deutsche Erstausslieferung (Porsche Zentrum Koblenz)
- ? Originale Werksleistungssteigerung II (450 PS) ab Werk
- ? Technische und optische Aufarbeitung durch PORSCHE Classic (Porsche AG, Stuttgart) für über 80.000

#### #EURO# durchgeführt

- ? Einzigartiger Traumzustand
- ? Scheckheftgepflegtes und unfallfreies Fahrzeug
- ? Aktueller Kundendienst vor ca. 850 Kilometern bei der Porsche AG in Stuttgart durchgeführt mit neuer Michelin

#### Bereifung

- ? Matching Numbers und Colors
- ? Historie komplett nachweisbar (2 Halter, einmal innerhalb der Familie übergeben.)
- ? Zahlreiche Rechnungen und Dokumente vorhanden

#### Das Fahrzeug

Dieses einzigartige Fahrzeug wurde 1998 von Porsche Zentrum Koblenz an den Erstbesitzer übergeben und stellt einen der letzten jemals gebauten luftgekühlten Porsche 911 dar. Dieser hat den Wagen werksseitig mit der extrem seltenen Leistungssteigerung (WLS II) und vielen zusätzlichen Extras bestellt. Die Leistungsdaten und -entfaltung sind auch heute noch respekteinflößend und beeindruckend. Der jetzige Eigentümer hat den Wagen im Jahre 2013 vom Zweitbesitzer aus Walldorf bei Frankfurt gekauft, welchen er persönlich gekannt hatte. Der Wagen hatte damals erst circa 28.000 km gelaufen und sollte die Sammlung des neuen Eigentümers um eines der seltensten 911 Turbo ergänzen. Der neue Eigentümer ließ den Wagen Ende 2013 von PORSCHE Classic in Stuttgart auf höchstem Niveau technisch und optisch aufarbeiten, mit dem Ziel den besten 993 Turbo der Welt zu erschaffen. Diese Arbeiten sind natürlich komplett dokumentiert und haben in Summe über 83.000 #EURO# gekostet. Seither wird der Wagen bestmöglich gepflegt, regelmäßigen Bewegungsfahrten unterzogen und in einer klimatisierten Halle aufbewahrt. Erst vor 850 Kilometern wurde der Kundendienst bei PORSCHE Classic durchgeführt und die Bereifung (MICHELIN) erneuert. Der einzigartige und neuwagenähnliche Zustand, die geringe Laufleistung und Historie machen diesen Traumwagen zu einem echten Sammlerstück.

Der Letzte seiner Art, der Porsche 911 (993) Turbo mit luftgekühltem Sechszylinder-Biturbo-Boxermotor.

#### Die Ausstattung

XLC - Leistungssteigerung II (450 PS)

XE7 - Zusatz-Frontölkühler

XLB - 4-Rohr Abgasanlage

545 - 92 Ltr. Tank

Porsche Sportfahrwerk - 993 Turbo

567 - Grünget. Frontscheibe m. Grünkeil

### Kontakt

Showroom  
Wasserburger Landstr. 282  
81827 München

Tel.:  
E-Mail: [info@medusa-sportwagen.de](mailto:info@medusa-sportwagen.de)

## Porsche 993 TURBO WLS 2 450PS SAMMLER 31000KM

### TRAUMZUST!

650 - Schiebe-/ Hubdach elektrisch  
982 - Sitzbezüge in Raffleder  
X70 - Einstiegsblenden Edelstahl m. Schriftzug  
XEB - Instr.zifferblatt Alufarbe lackiert  
139 - Sitzheizung Vordersitze  
220 - Sperrdifferential  
224 - Aut. Bremsdiff.  
425 - Heckscheibenwischer  
437 - Vordersitze elektr. Verstellbar  
490 - Klangpaket  
X97 - Schaltknopf Alu/Leder  
X98 - Handbremshebel Alu/Leder  
573 - Klimaanlage  
601 - LITRONIC Scheinwerfer  
975 - Kofferraumverkleidung mit Velourteppich  
Porsche Classic Radio-Navigationssystem

#### Technische Daten

Getriebe: 6-Gang-Schaltgetriebe  
Hubraum: 3.600 ccm  
Leistung: 331 kW / 450 PS  
Erstzulassung: 01. Januar 1998  
Farbe: Schwarzmetallic  
Interieur: Leder schwarz  
Kilometerstand: 31.000 km

## Fahrzeugbilder



## Kontakt

Showroom  
Wasserburger Landstr. 282  
81827 München

Tel.:  
E-Mail: [info@medusa-sportwagen.de](mailto:info@medusa-sportwagen.de)

Porsche 993 TURBO WLS 2 450PS SAMMLER 31000KM

TRAUMZUST!



## Kontakt

Showroom  
Wasserburger Landstr. 282  
81827 München

Tel.:  
E-Mail: [info@medusa-sportwagen.de](mailto:info@medusa-sportwagen.de)

Porsche 993 TURBO WLS 2 450PS SAMMLER 31000KM

TRAUMZUST!



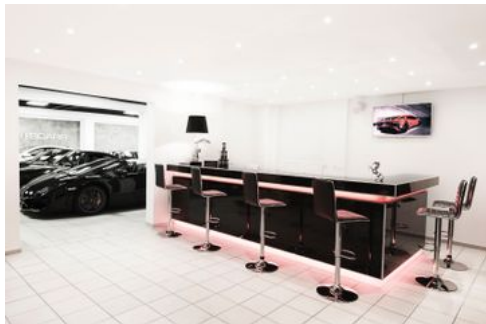
## Kontakt

Showroom  
Wasserburger Landstr. 282  
81827 München

Tel.:  
E-Mail: [info@medusa-sportwagen.de](mailto:info@medusa-sportwagen.de)

**Porsche 993 TURBO WLS 2 450PS SAMMLER 31000KM**

**TRAUMZUST!**



## Kontakt

Showroom  
Wasserburger Landstr. 282  
81827 München

Tel.:  
E-Mail: [info@medusa-sportwagen.de](mailto:info@medusa-sportwagen.de)

**Porsche 993 TURBO WLS 2 450PS SAMMLER 31000KM**

**TRAUMZUST!**

## **Verbrauch & Umwelt**

## **Kontakt**

Showroom  
Wasserburger Landstr. 282  
81827 München

Tel.:  
E-Mail: [info@medusa-sportwagen.de](mailto:info@medusa-sportwagen.de)